



Fecha de actualización: 11/05/2016

Proyecta

Arq. Alicia Costa + **OMM** arquitectura

Construye



# Uruguay



## **SOLIDEZ, ESTABILIDAD Y TRANSPARENCIA A LA HORA DE INVERTIR**

Uruguay se destaca entre sus pares de América Latina por la estabilidad económica, política y social que ha sostenido a lo largo de la historia y que lo ha posicionado como uno de los países más seguros para invertir, desarrollarse y prosperar, elegido tanto por multinacionales como por grupos de inversores, atraídos por la transparencia y equilibrio de su estructura normativa.

Un país rico en turismo rural y costero, con diversidad de paisajes e innumerables opciones para crear su emprendimiento, crecer y disfrutar.



# Trayectoria



## CAMPIGLIA CONSTRUCCIONES

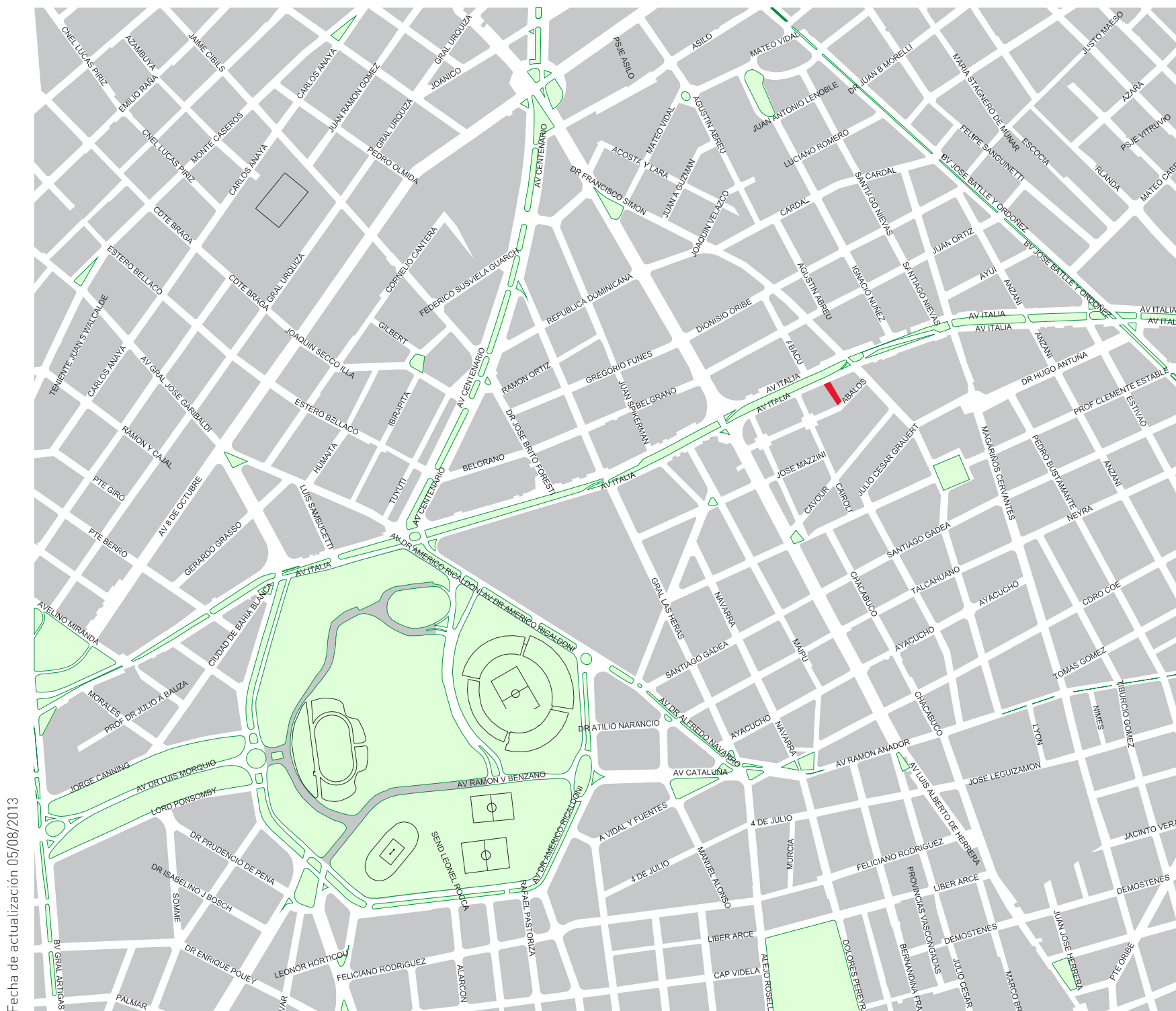
Respeto por sus clientes, que son sus socios para crecer; Calidad en todo lo que hace, es su guía; Experiencia de más de 34 años construyendo y proyectando a largo plazo.

En el transcurso de estos años ha concretado importantes obras tanto públicas como privadas. Cuenta con diversos emprendimientos residenciales premiados: Torres Náuticas, Torres Delphinus, Torre Caelus, El Tilo, entre otros.

En el último año ha entregado varias obras dentro de las que se encuentran: e-Tower Park, Cygnus, Focus 21, El Ombú, Aquarius y TorreSeis. Actualmente está realizando obras que contribuyen a embellecer y valorizar la zona donde se encuentran: e-Tower Avenue y Sky en Malvín, El Roble en La Aguada, Vitis en Prado, Torre Cassinoni en Tres Cruces y Estrellas del Sur en Palermo; y cuenta con una importante carpeta de proyectos.

Campiglia Construcciones mantiene siempre el espíritu de trabajar por un país mejor.





# Entorno



## En el corazón de Montevideo

Thays está ubicado sobre Avda. Italia, una de las arterias principales de nuestra ciudad, entre las calles Cairoli y Francisco Simón, en Parque Batlle. Rodeado de lugares de interés, centros comerciales, educativos, salud e importantes espacios multifuncionales como el Parque Batlle y Ordoñez, el Estadio Centenario, el Velódromo Municipal y la pista de Atletismo.

Enclave verde de la ciudad, delineado por el arquitecto paisajista francés Carlos Thays, el parque se caracteriza por la diversidad de actividades que allí se pueden desarrollar, por su arbolada y extensiones de césped que coexisten con importantes monumentos como el de "La carreta", una de las referencias de nuestro país.

A minutos de dos de los centros comerciales más importantes del país: Montevideo Shopping y Terminal y Shopping Tres Cruces. Esto hace de Thays una oportunidad para vivir e invertir en una zona con todos los servicios a su alrededor.





FACHADA POR AV. ITALIA



# El Proyecto

Thays cuenta con una torre de 13 pisos sobre Avda Italia y un edificio de 2 pisos por la calle Ábalos.

En total son 53 apartamentos de 1 y 2 dormitorios, 47 espacios de estacionamiento y un local comercial en Planta Baja de la torre sobre Avda Italia.

En el piso 13, se encuentra una hermosa Barbacoa que permite deleitarse de las vistas despejadas de toda la ciudad y la bahía





Hall de entrada diseñado con acceso en doble altura, generando un ambiente amplio y luminoso.



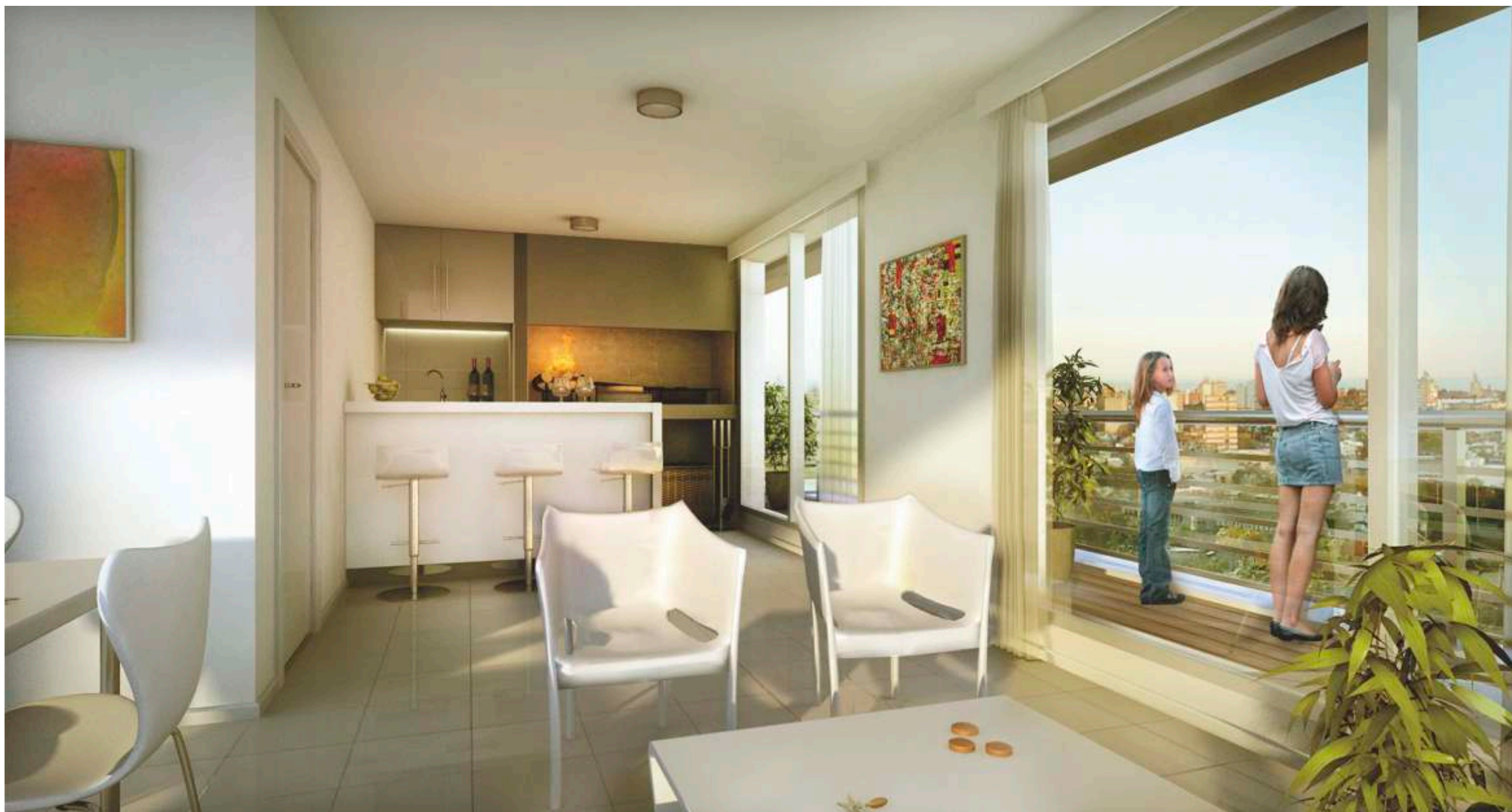
Vistas abiertas que permiten disfrutar de las diferentes postales de nuestra ciudad. Cocinas integradas, terraza lavadero en todas las unidades, previsión de aire acondicionado en living y dormitorios.

Terminaciones simples y modernas, adaptadas a las necesidades de la vida actual.



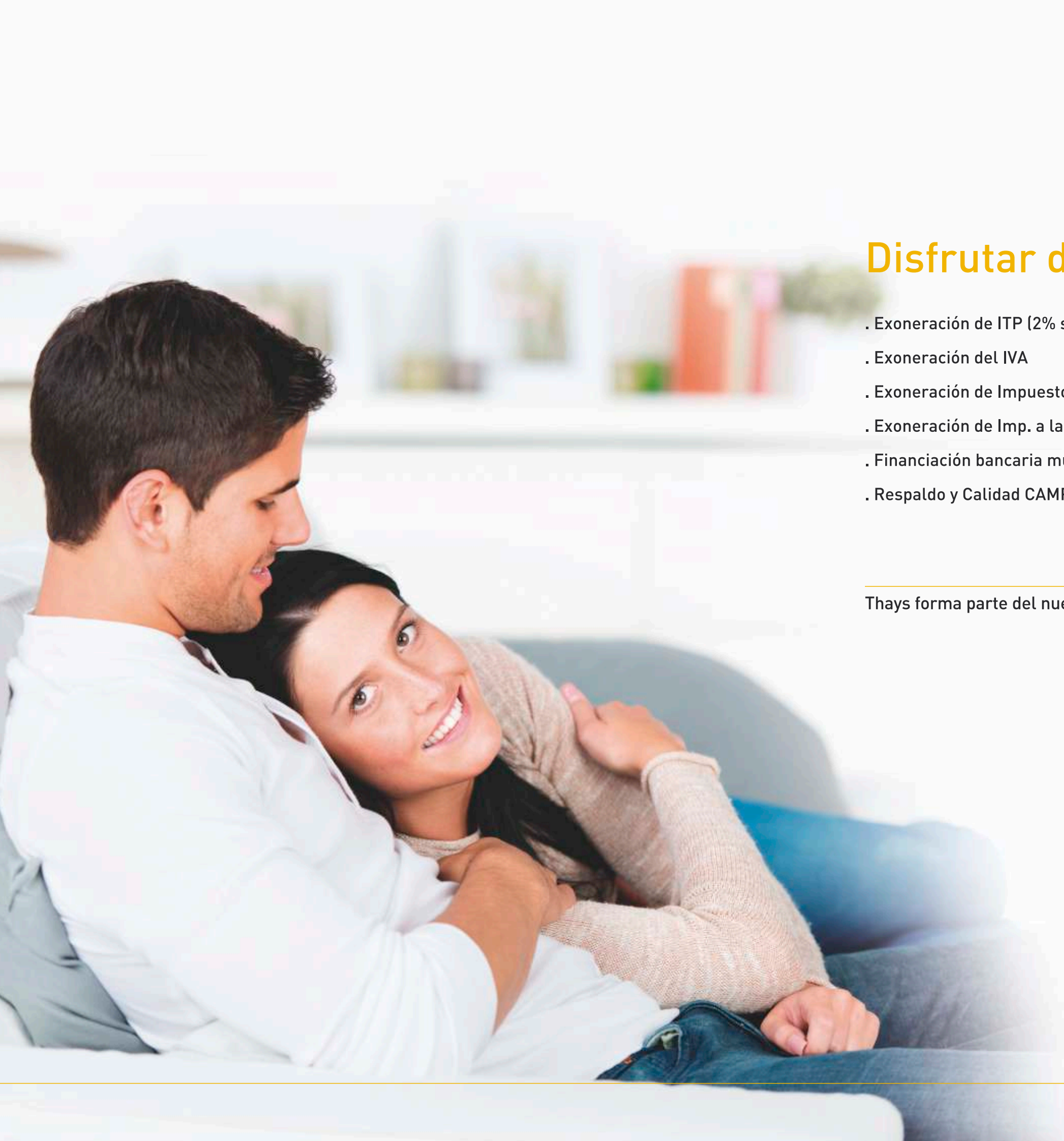
Imágenes digitales sujetas a modificaciones

Fecha de actualización 05/08/2013



Barbacoa en piso 13 totalmente equipada para disfrutar de reuniones con amigos y familia.





## Disfrutar de los beneficios Thays

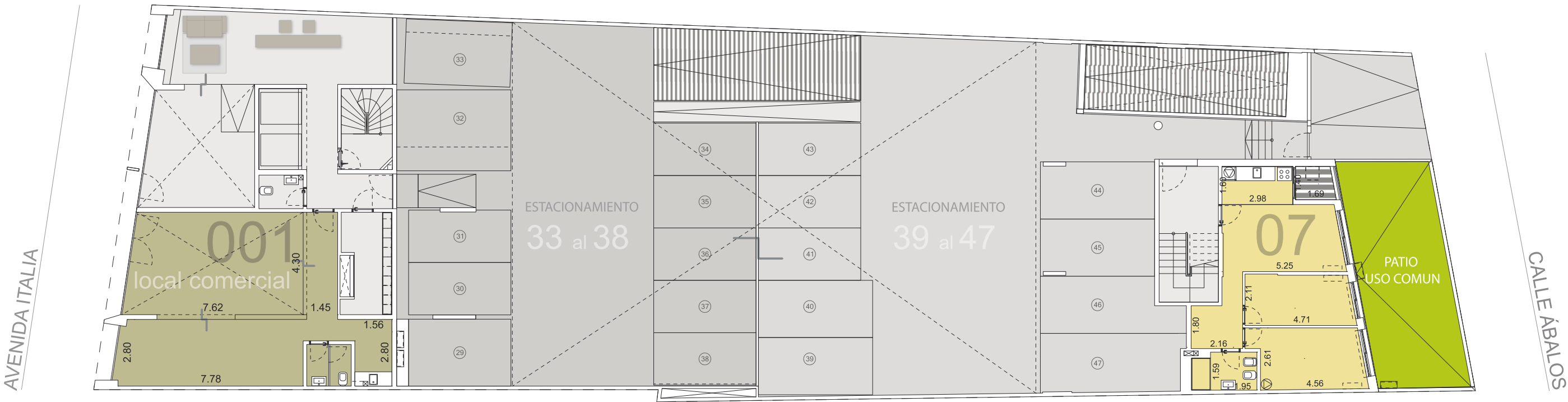
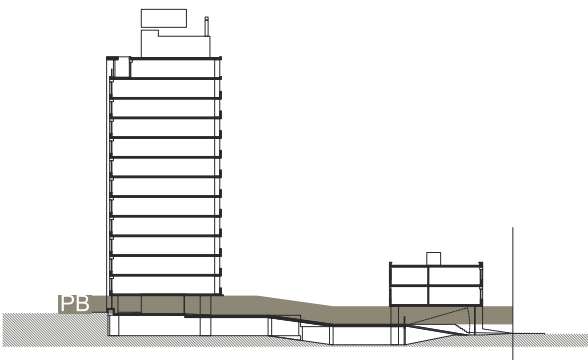
- . Exoneración de ITP (2% sobre valor de catastro)
- . Exoneración del IVA
- . Exoneración de Impuesto al Patrimonio por 10 años
- . Exoneración de Imp. a la Renta por 10 años (IRPF/IRAE)
- . Financiación bancaria muy conveniente
- . Respaldo y Calidad CAMPIGLIA

---

Thays forma parte del nuevo proyecto de la Agencia Nacional de Vivienda, Ley 18.795

Thays

PLANTA BAJA



Unidad	á. propia (m²)	á. terraza tza serv	área muros (m²)	Subtotal uso exclusivo (*)	áreas comunes	área total APCU (m²)
001 (LC)	70,92	1,41	6,60	78,93		78,93
007	51,15	2,15	8,61	61,91	3,66	65,57

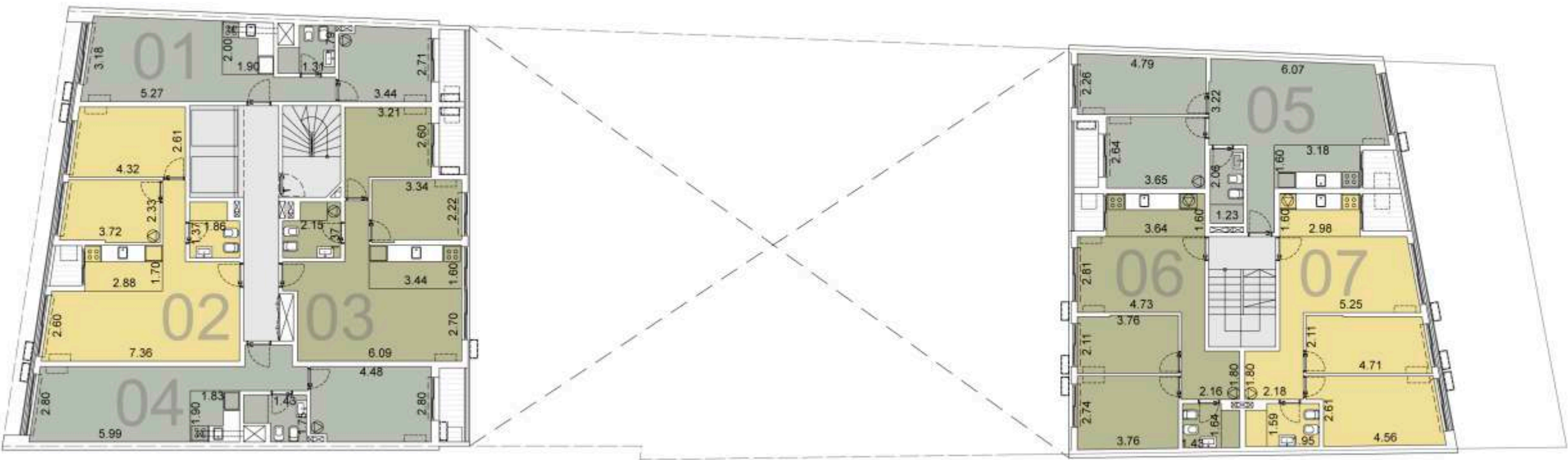
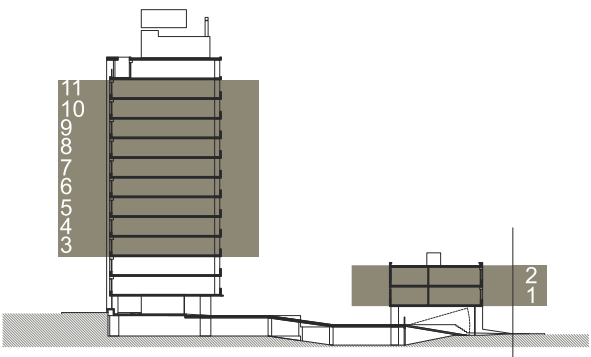
Todos los planos de las plantas y los elementos que allí se describen corresponden al anteproyecto y están sujetos a posibles modificaciones. Las dimensiones indicadas son aproximadas. Las áreas totales incluyen el área propia, las terrazas, los muros y el porcentaje de circulación

Fecha de actualización: 11/05/2016





PLANTA TIPO



Unidad	á. propia (m²)	á. terraza tza serv	área muros (m²)	Subtotal uso exclusivo (*)	áreas comunes	área total APCU (m²)
301/1101	36,57	2,49	7,02	46,08	5,91	51,99
302/1102	53,30	1,59	7,14	62,03	8,61	70,64
303/1103	49,58	2,32	6,60	58,50	8,01	66,51
304/1104	41,58	2,55	7,35	51,48	6,72	58,20

Unidad	á. propia (m²)	á. terraza	á. terraza servicio	área muros (m²)	Subtotal uso exclusivo (*)	áreas comunes	área total APCU (m²)
105/205	53,06	2,45	1,72	7,83	65,06	3,78	68,84
106/206	47,32		1,67	6,14	55,13	3,37	58,50
107/207	51,33		2,15	7,36	60,84	3,66	64,50

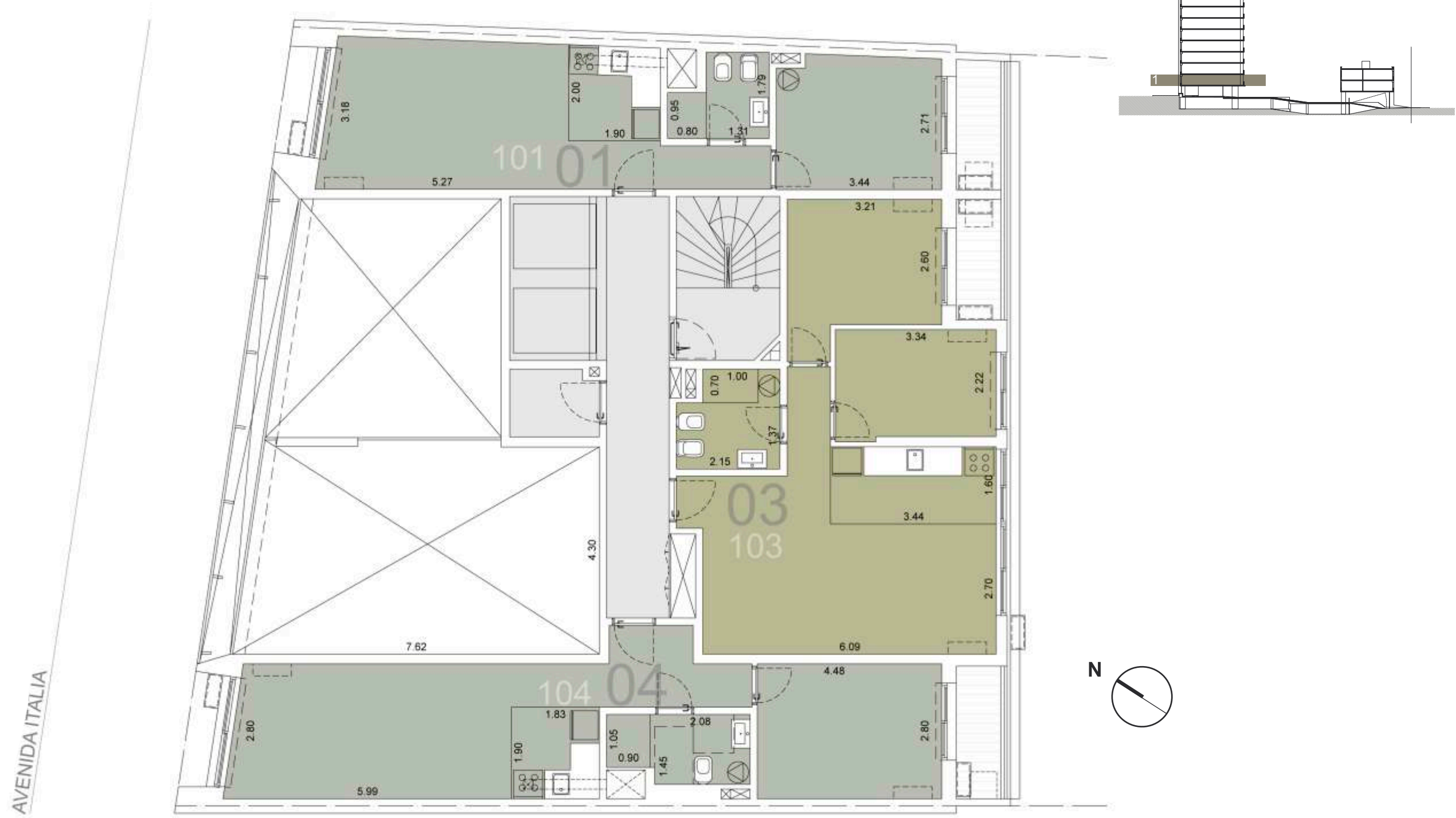


Fecha de actualización: 05/11/2013

Todos los planos de las plantas y los elementos que allí se describen corresponden al anteproyecto y están sujetos a posibles modificaciones. Las dimensiones indicadas son aproximadas. Las áreas totales incluyen el área propia, las terrazas, los muros y el porcentaje de circulación



# PISO 1 AVENIDA



Unidad	á. propia (m²)	á. terraza tza serv	área muros (m²)	Subtotal uso exclusivo (*)	áreas comunes	área total APCU (m²)
101	36,58	2,49	7,82	46,89	9,48	56,37
103	49,62	2,32	6,56	58,50	12,87	71,37
104	41,58	2,55	7,52	51,65	10,78	62,43

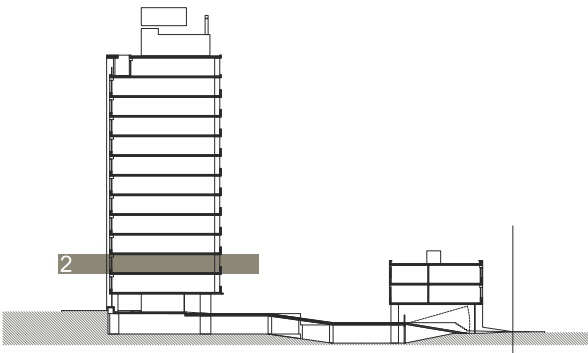
Todos los planos de las plantas y los elementos que allí se describen corresponden al anteproyecto y están sujetos a posibles modificaciones. Las dimensiones indicadas son aproximadas. Las áreas totales incluyen el área propia, las terrazas, los muros y el porcentaje de circulación

Fecha de actualización: 05/11/2013





PISO 2 AVENIDA

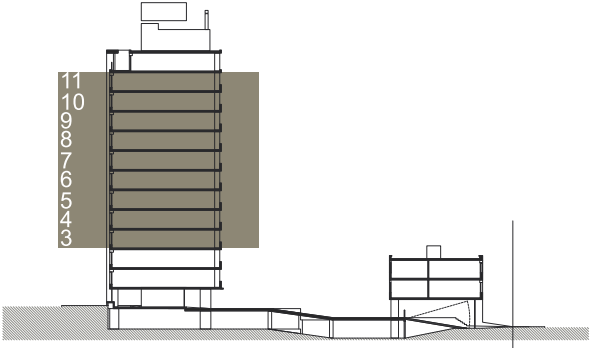


Unidad	á. propia (m²)	á. terraza tza serv	área muros (m²)	Subtotal uso exclusivo (*)	áreas comunes	área total APPCU
201	36,57	2,49	7,02	46,08	5,91	51,99
202	53,30	1,59	7,14	62,03	8,61	70,64
203	49,58	2,32	6,60	58,50	8,01	66,51
204	41,58	2,55	7,35	51,48	6,72	58,20

Todos los planos de las plantas y los elementos que allí se describen corresponden al anteproyecto y están sujetos a posibles modificaciones. Las dimensiones indicadas son aproximadas. Las áreas totales incluyen el área propia, las terrazas, los muros y el porcentaje de circulación

Fecha de actualización: 05/11/2013

# PLANTA TIPO AVENIDA



Unidad	á. propia (m²)	á. terraza tza serv	área muros (m²)	Subtotal uso exclusivo (*)	áreas comunes	área total APCU (m²)
301/1101	36,57	2,49	7,02	46,08	5,91	51,99
302/1102	53,30	1,59	7,14	62,03	8,61	70,64
303/1103	49,58	2,32	6,60	58,50	8,01	66,51
304/1104	41,58	2,55	7,35	51,48	6,72	58,20

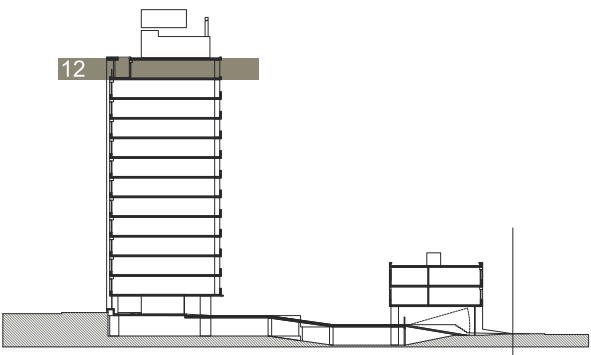
Todos los planos de las plantas y los elementos que allí se describen corresponden al anteproyecto y están sujetos a posibles modificaciones. Las dimensiones indicadas son aproximadas. Las áreas totales incluyen el área propia, las terrazas, los muros y el porcentaje de circulación

Fecha de actualización: 05/11/2013





PISO 12 AVENIDA



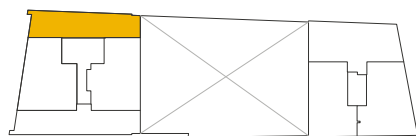
Unidad	á. propia (m²)	á. terraza tza serv	área muros (m²)	Subtotal uso exclusivo (*)	áreas comunes	área total APCU (m²)	tzas. azotea jardines (m²)
1201	35,39	2,49	9,28	47,16	5,90	53,06	14,91
1203	49,62	2,32	6,56	58,50	8,27	66,77	
1204	61,05	2,55	10,88	74,48	10,18	84,66	20,28

Todos los planos de las plantas y los elementos que allí se describen corresponden al anteproyecto y están sujetos a posibles modificaciones. Las dimensiones indicadas son aproximadas. Las áreas totales incluyen el área propia, las terrazas, los muros y el porcentaje de circulación

Fecha de actualización: 05/11/2013



# PLANTA 101/1101 AVENIDA



Unidad	á. propia (m²)	á. terraza tza serv	área muros (m²)	Subtotal uso exclusivo (*)	áreas comunes	área total APCU (m²)
101/1101	36,57	2,49	7,02	46,08	5,91	51,99

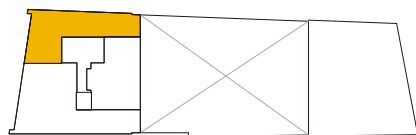
Todos los planos de las plantas y los elementos que allí se describen corresponden al anteproyecto y están sujetos a posibles modificaciones. Las dimensiones indicadas son aproximadas. Las áreas totales incluyen el área propia, las terrazas, los muros y el porcentaje de circulación

Fecha de actualización: 05/11/2013





# PLANTA 1201 AVENIDA



Unidad	á. propia (m²)	á. terraza tza serv	área muros (m²)	Subtotal uso exclusivo (*)	áreas comunes	área total APCU (m²)	tzas. azotea jardines (m²)
1201	35,39	2,49	9,28	47,16	5,90	53,06	14,91

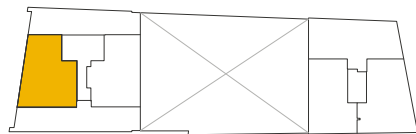


Todos los planos de las plantas y los elementos que allí se describen corresponden al anteproyecto y están sujetos a posibles modificaciones. Las dimensiones indicadas son aproximadas. Las áreas totales incluyen el área propia, las terrazas, los muros y el porcentaje de circulación

Fecha de actualización: 05/11/2013



PLANTA 202/1102 AVENIDA



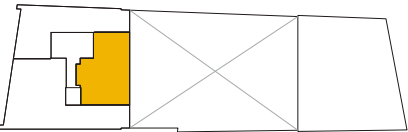
Unidad	á. propia (m²)	á. terraza tza serv	área muros (m²)	Subtotal uso exclusivo (*)	áreas comunes	área total APCU (m²)
202/1102	53,30	1,59	7,14	62,03	8,61	70,64

Todos los planos de las plantas y los elementos que allí se describen corresponden al anteproyecto y están sujetos a posibles modificaciones. Las dimensiones indicadas son aproximadas. Las áreas totales incluyen el área propia, las terrazas, los muros y el porcentaje de circulación

Fecha de actualización: 05/11/2013



# PLANTA 103/1203 AVENIDA

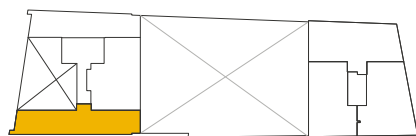
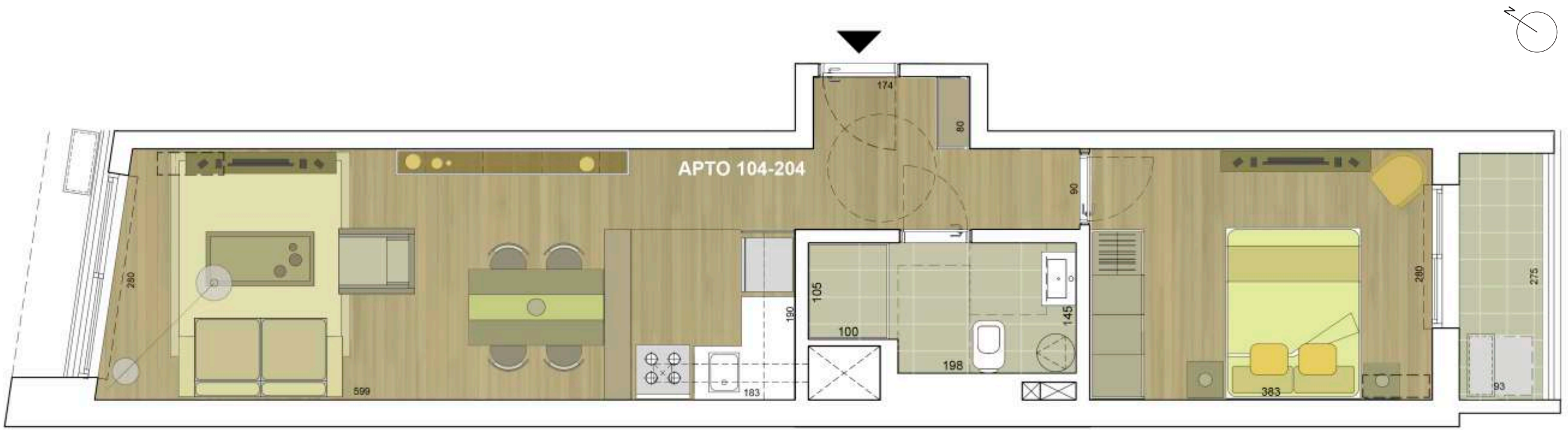


Unidad	á. propia (m²)	á. terraza tza serv	área muros (m²)	Subtotal uso exclusivo (*)	áreas comunes	área total APCU (m²)
103/1203	49,58	2,32	6,60	58,50	8,01	66,51

Todos los planos de las plantas y los elementos que allí se describen corresponden al anteproyecto y están sujetos a posibles modificaciones. Las dimensiones indicadas son aproximadas. Las áreas totales incluyen el área propia, las terrazas, los muros y el porcentaje de circulación

Fecha de actualización: 05/11/2013

# PLANTA 104/204 AVENIDA \_ DISCAPACITADOS



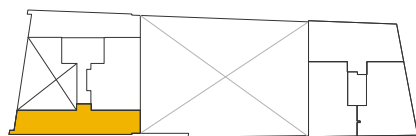
Unidad	á. propia (m²)	á. terraza tza serv	área muros (m²)	Subtotal uso exclusivo (*)	áreas comunes	área total APCU (m²)
104/204	41,58	2,55	7,35	51,48	6,72	58,20

Todos los planos de las plantas y los elementos que allí se describen corresponden al anteproyecto y están sujetos a posibles modificaciones. Las dimensiones indicadas son aproximadas. Las áreas totales incluyen el área propia, las terrazas, los muros y el porcentaje de circulación

Fecha de actualización: 05/11/2013



# PLANTA 304/1104 AVENIDA

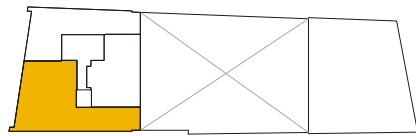


Unidad	á. propia (m²)	á. terraza tza serv	área muros (m²)	Subtotal uso exclusivo (*)	áreas comunes	área total APCU (m²)
304/1104	41,58	2,55	7,35	51,48	6,72	58,20

Todos los planos de las plantas y los elementos que allí se describen corresponden al anteproyecto y están sujetos a posibles modificaciones. Las dimensiones indicadas son aproximadas. Las áreas totales incluyen el área propia, las terrazas, los muros y el porcentaje de circulación

Fecha de actualización: 05/11/2013

# PLANTA 1204 AVENIDA



Unidad	á. propia (m²)	á. terraza tza serv	área muros (m²)	Subtotal uso exclusivo (*)	áreas comunes	área total APCU (m²)	tzas. azotea jardines (m²)
1204	61,05	2,55	10,88	74,48	10,18	84,66	20,28

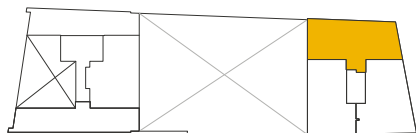
Todos los planos de las plantas y los elementos que allí se describen corresponden al anteproyecto y están sujetos a posibles modificaciones. Las dimensiones indicadas son aproximadas. Las áreas totales incluyen el área propia, las terrazas, los muros y el porcentaje de circulación

Fecha de actualización: 05/11/2013





# PLANTA 105/205 ÁBALOS

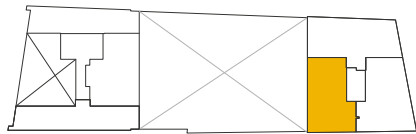


Unidad	á. propia [m²]	á. terrazza	á. terraza servicio	área muros [m²]	Subtotal uso exclusivo (*)	áreas comunes	área total APCU [m²]
105/205	53,06	2,45	1,72	7,83	65,06	3,78	68,84

Todos los planos de las plantas y los elementos que allí se describen corresponden al anteproyecto y están sujetos a posibles modificaciones. Las dimensiones indicadas son aproximadas. Las áreas totales incluyen el área propia, las terrazas, los muros y el porcentaje de circulación

Fecha de actualización: 05/11/2013

# PLANTA 106/206 ÁBALOS



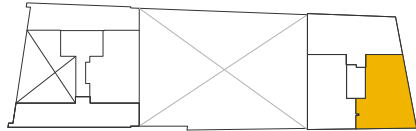
Unidad	á. propia (m²)	á. terrazza	á. terraza servicio	área muros (m²)	Subtotal uso exclusivo (*)	áreas comunes	área total APCU (m²)
106/206	47,32		1,67	6,14	55,13	3,37	58,50

Todos los planos de las plantas y los elementos que allí se describen corresponden al anteproyecto y están sujetos a posibles modificaciones. Las dimensiones indicadas son aproximadas. Las áreas totales incluyen el área propia, las terrazas, los muros y el porcentaje de circulación

Fecha de actualización: 05/11/2013



PLANTA 007 ÁBALOS

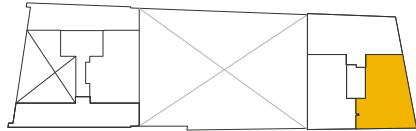


Unidad	á. propia (m²)	á. terraza tza serv	área muros (m²)	Subtotal uso exclusivo (*)	áreas comunes	área total APCU(m²)
007	51,15	2,15	8,61	61,91	3,66	65,57

Todos los planos de las plantas y los elementos que allí se describen corresponden al anteproyecto y están sujetos a posibles modificaciones. Las dimensiones indicadas son aproximadas. Las áreas totales incluyen el área propia, las terrazas, los muros y el porcentaje de circulación

Fecha de actualización: 11/05/2016

# PLANTA 107/207 ÁBALOS



Unidad	á. propia (m²)	á. terraza	á. terraza servicio	área muros (m²)	Subtotal uso exclusivo (*)	áreas comunes	área total APCU (m²)
107/207	51,33		2,15	7,36	60,84	3,66	64,50

Todos los planos de las plantas y los elementos que allí se describen corresponden al anteproyecto y están sujetos a posibles modificaciones. Las dimensiones indicadas son aproximadas. Las áreas totales incluyen el área propia, las terrazas, los muros y el porcentaje de circulación

Fecha de actualización: 05/11/2013



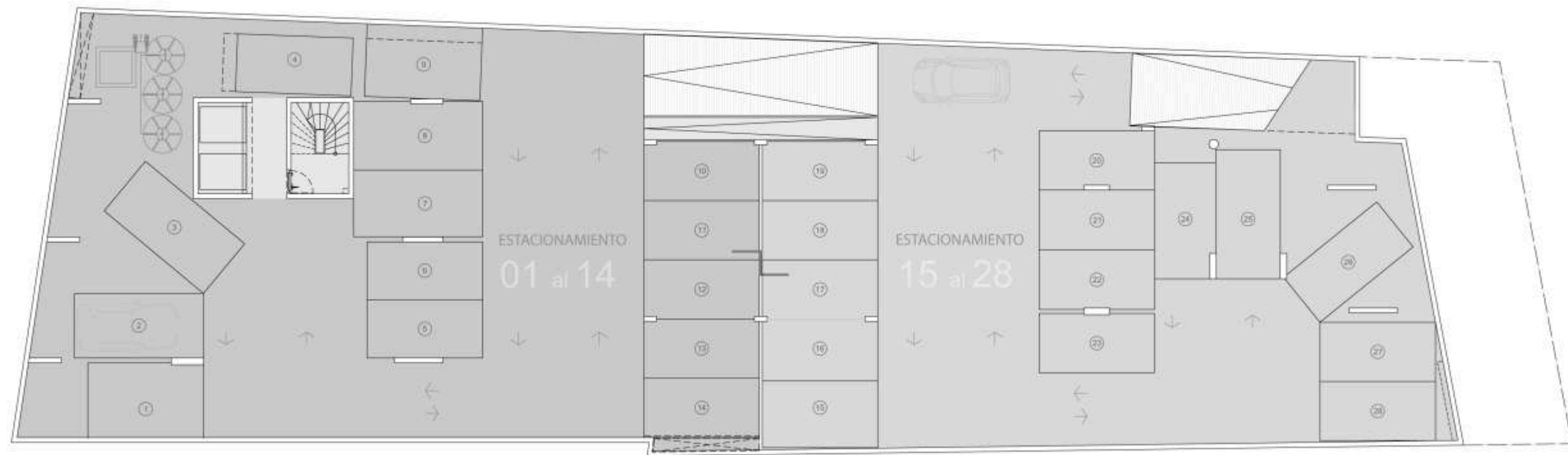
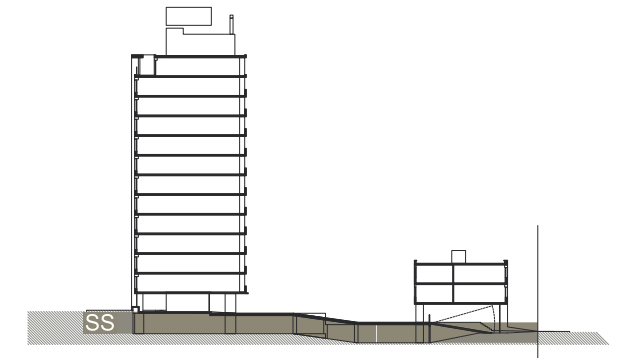
# PLANTA SUM AVENIDA



Todos los planos de las plantas y los elementos que allí se describen corresponden al anteproyecto y están sujetos a posibles modificaciones. Las dimensiones indicadas son aproximadas. Las áreas totales incluyen el área propia, las terrazas, los muros y el porcentaje de circulación

Fecha de actualización: 05/11/2013

# PLANTA GENERAL SUBSUELO



ESCALA GRAFICA  
0m 2m 4m 6m 8m 10m

Todos los planos de las plantas y los elementos que allí se describen corresponden al anteproyecto y están sujetos a posibles modificaciones. Las dimensiones indicadas son aproximadas. Las áreas totales incluyen el área propia, las terrazas, los muros y el porcentaje de circulación

Fecha de actualización: 05/11/2013

Thays