

# Torre INDIGO

Fecha de actualización: 1/11/2016

Proyecta



Construye



# Uruguay



## SOLIDEZ, ESTABILIDAD Y TRANSPARENCIA A LA HORA DE INVERTIR

Uruguay se destaca entre sus pares de América Latina por la estabilidad económica, política y social que ha sostenido a lo largo de la historia y que lo ha posicionado como uno de los países más seguros para invertir, desarrollarse y prosperar, elegido tanto por multinacionales como por grupos de inversores, atraídos por la transparencia y equilibrio de su estructura normativa.

Un país rico en turismo rural y costero, con diversidad de paisajes e innumerables opciones para crear su emprendimiento, crecer y disfrutar.

Proyecta



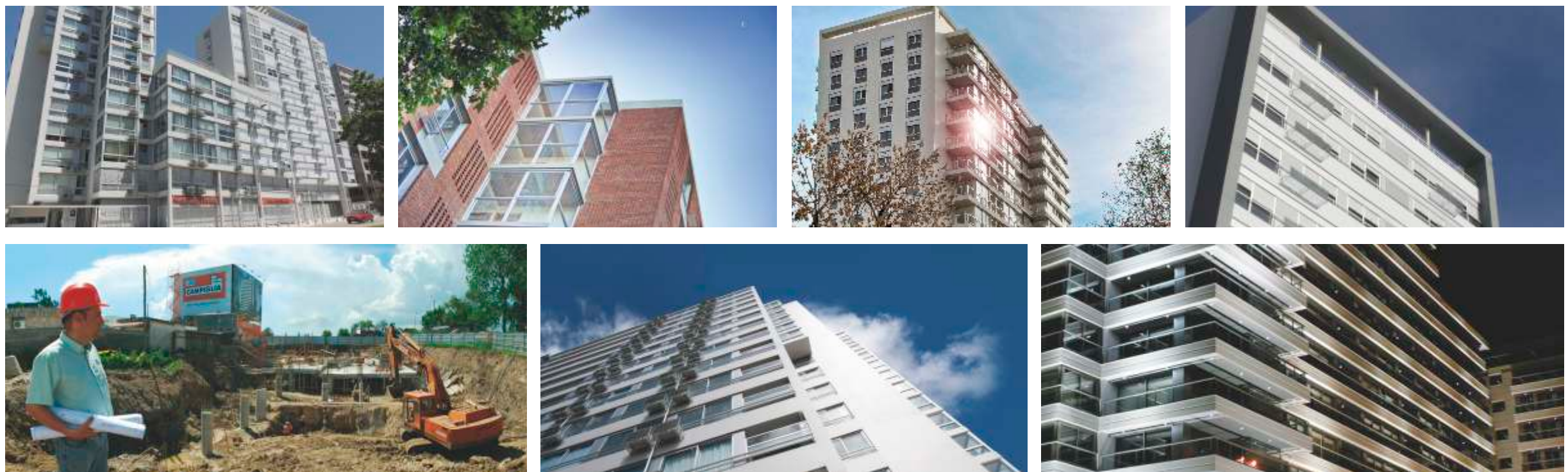
Construye



Torre  
**INDIGO**



# Trayectoria



## CAMPIGLIA CONSTRUCCIONES

Respeto por sus clientes, que son sus socios para crecer; Calidad en todo lo que hace, es su guía; Experiencia de más de 36 años construyendo y proyectando a largo plazo.

En el transcurso de estos años ha concretado importantes obras tanto públicas como privadas. Cuenta con diversos emprendimientos residenciales premiados: Torres Náuticas, Torres Delphinus, Torre Caelus, El Tilo, entre otros.

En el último año ha entregado varias obras dentro de las que se encuentran: Torre Cassinoni, Vitis, e-Tower Avenue, El Roble, e-Tower Sky, Ibirapitá, Thays y Estrellas del Sur T12. Actualmente está realizando obras que contribuyen a embellecer y valorizar la zona donde se encuentran: Estrellas del T25 en Barrio Sur, Ambar en el Prado, Torre Modelo en la Blanqueada; y cuenta con una importante carpeta de proyectos.

Campiglia Construcciones mantiene siempre el espíritu de trabajar por un país mejor.

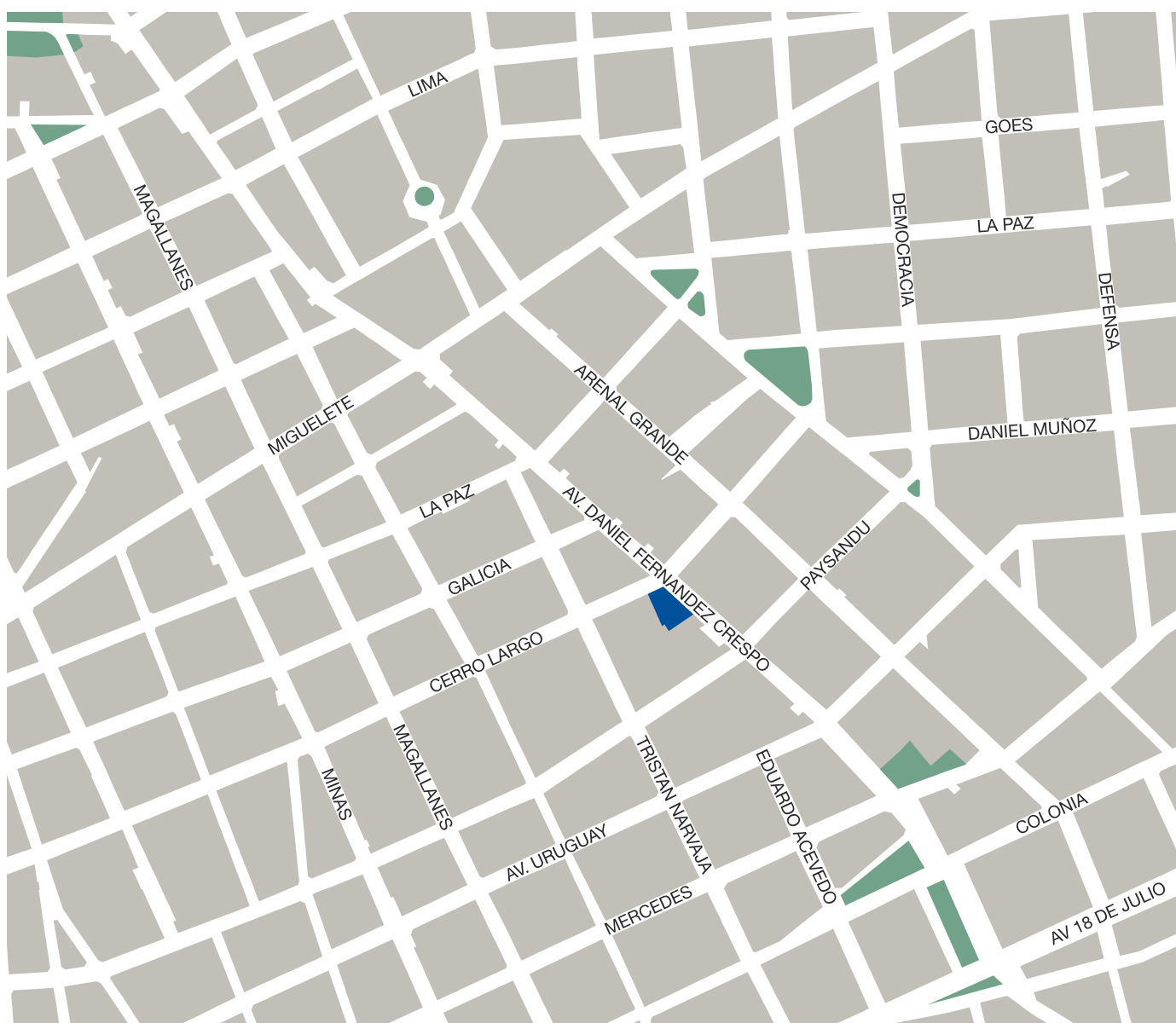
Proyecta



Construye







# Entorno CORDÓN

Índigo está ubicado en el barrio Cordon, y cercano al Centro; en la esquina de Fernández Crespo y Cerro Largo.

Está rodeado de lugares de interés y en una zona cultural por excelencia, dentro de las que se encuentran importantes empresas públicas y privadas, Universidades y Teatros. Esto hace de Índigo una oportunidad para vivir en una zona en crecimiento y cerca de todo.

Índigo es un edificio que cuenta con locales comerciales en planta baja y apartamentos en los pisos altos.

Podemos encontrar unidades de 1, 2 y 3 dormitorios en los pisos 1 al 10.

En el piso 11 se encuentra una hermosa barbacoa que permite deleitarse de las vistas despejadas de toda la ciudad y es el ambiente perfecto para celebrar con amigos y en familia.

Proyecta



Construye





Fecha de actualización 02/02/2016

Imágenes digitales sujetas a modificaciones



Tu lugar a un paso de todo

Proyecta

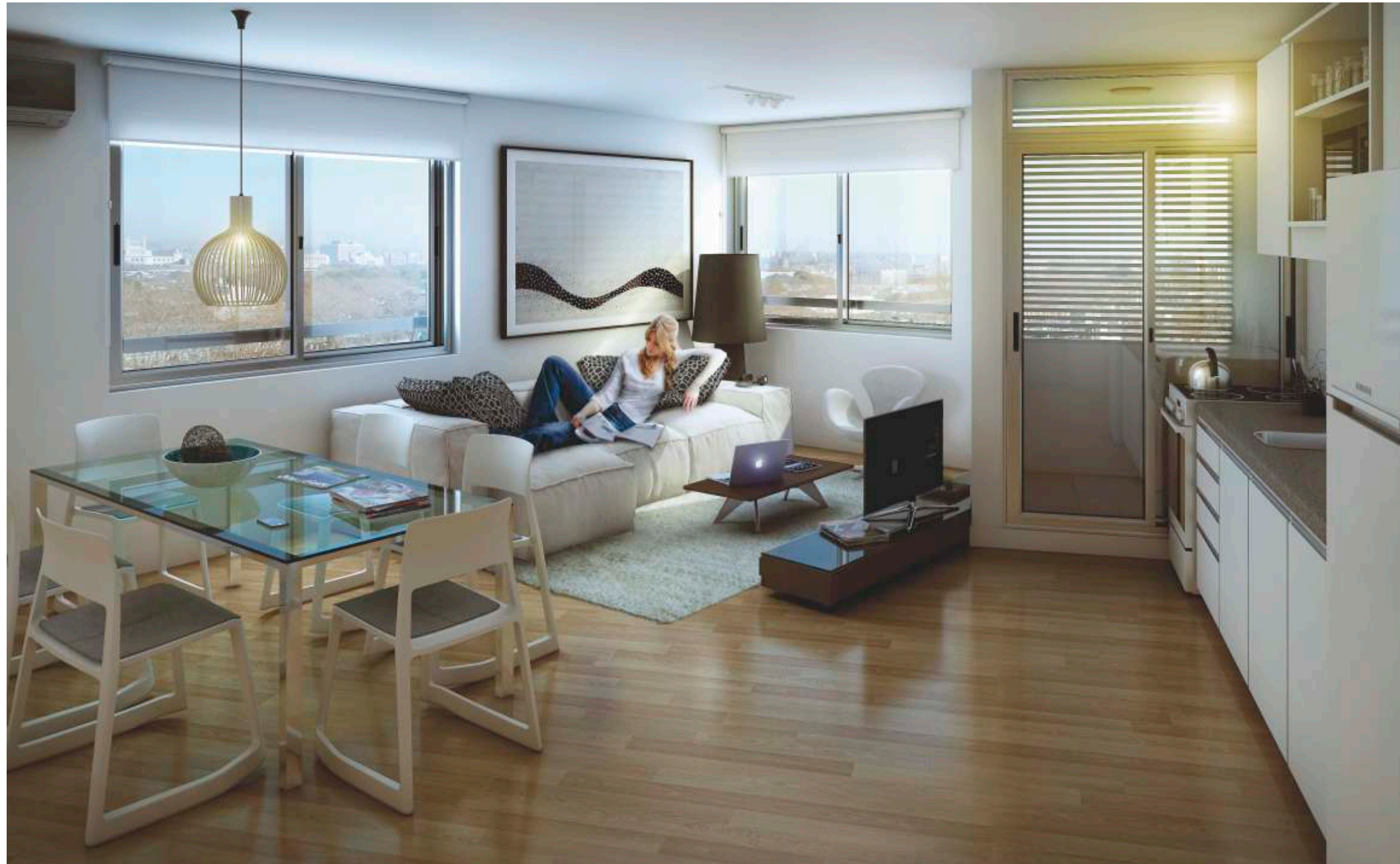


Construye



Torre  
**INDIGO**





Proyecta



Construye



Torre  
**INDIGO**





Proyecta

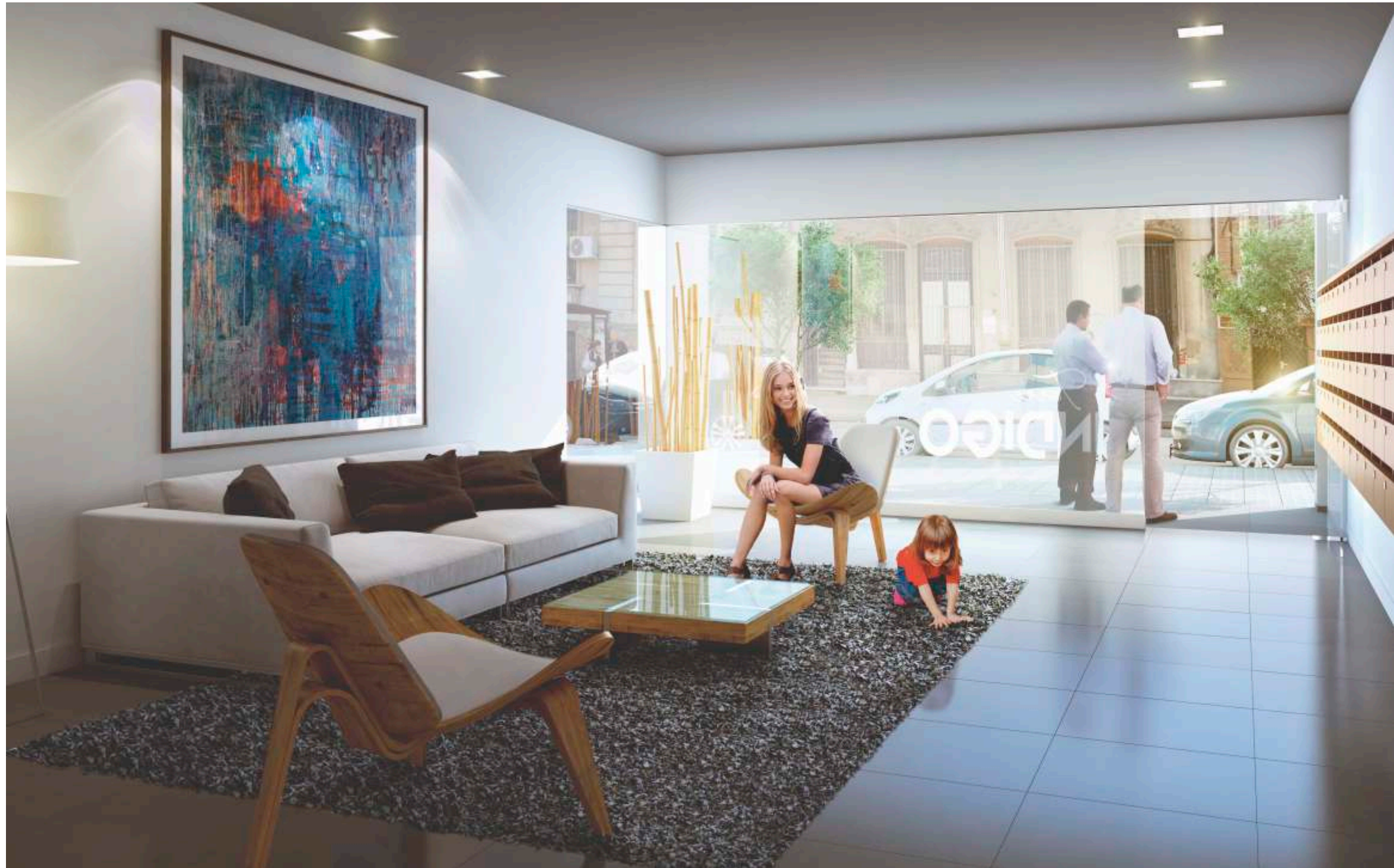


Construye



Torre  
**INDIGO**





Proyecta



Construye



Torre  
**INDIGO**





## Beneficios por Ley 18.795

- . Exoneración de ITP (2% sobre valor de catastro)
- . Exoneración del IVA
- . Exoneración de Impuesto al Patrimonio por 10 años
- . Exoneración de Imp. a la Renta por 10 años (IRPF/IRAE)
- . Financiación bancaria muy conveniente
- . Respaldo y Calidad CAMPIGLIA

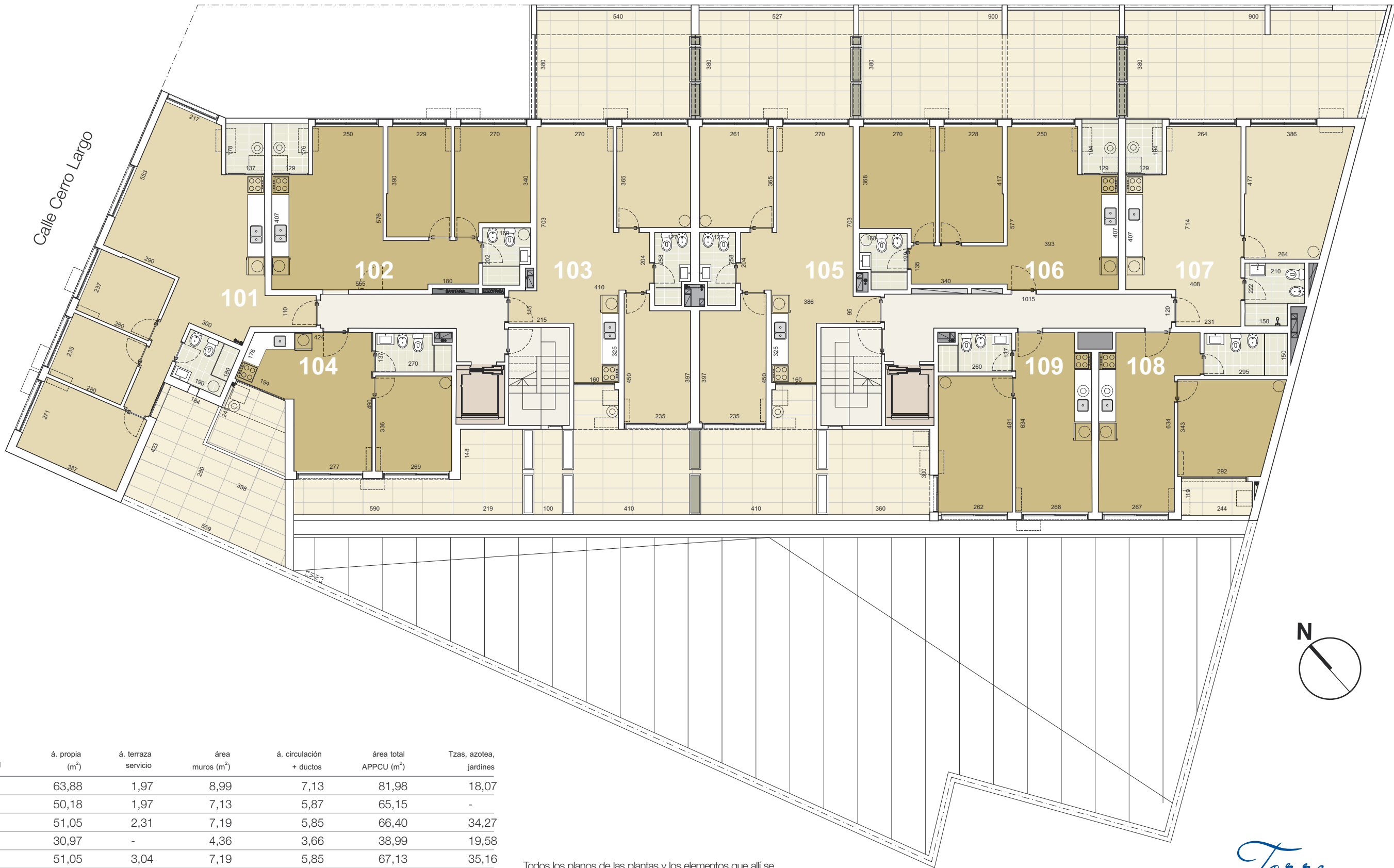
Proyecta



Construye



Torre  
**INDIGO**

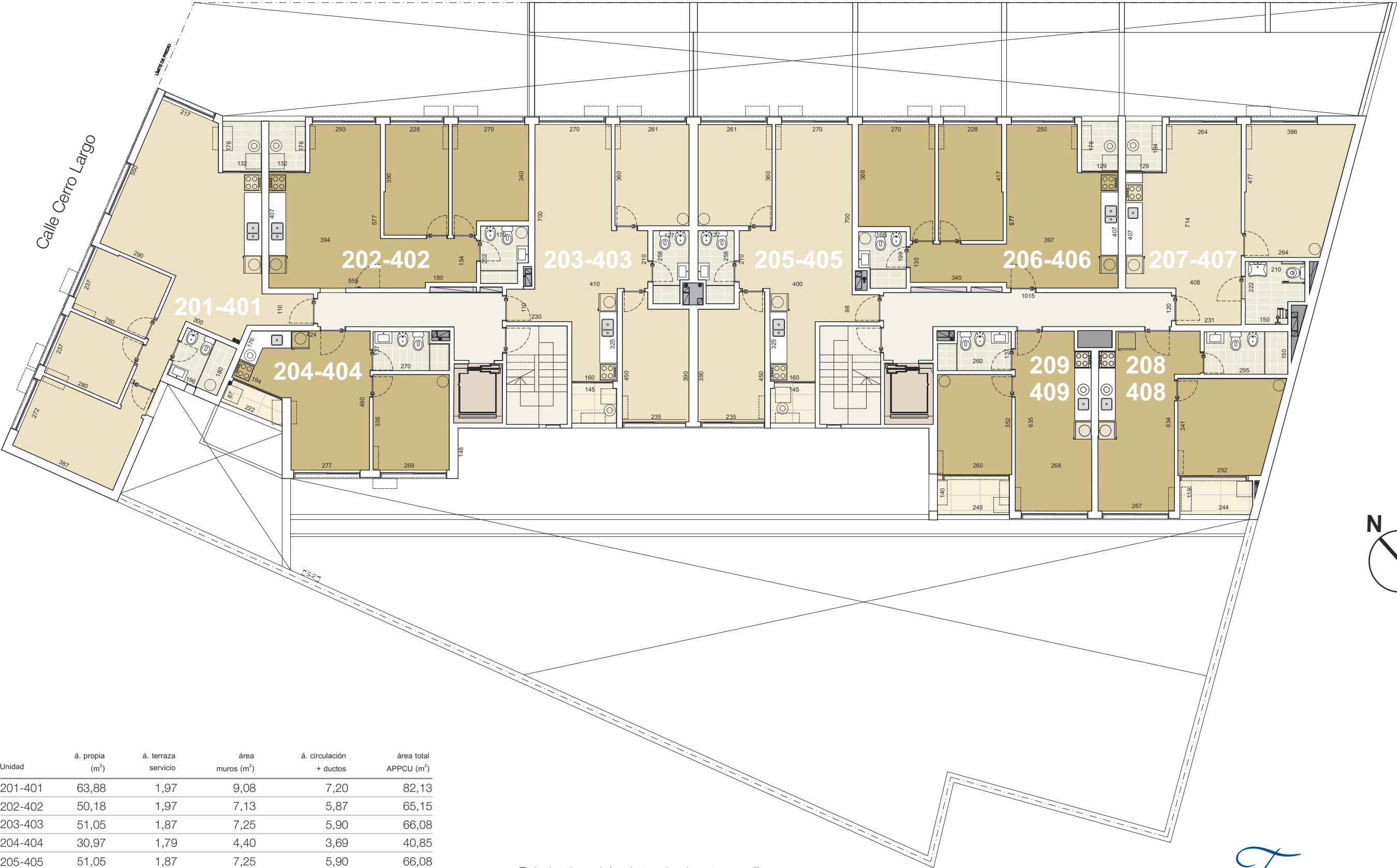


Unidad	á. propia (m <sup>2</sup> )	á. terraza servicio	área muros (m <sup>2</sup> )	á. circulación + ductos	área total APPCU (m <sup>2</sup> )	Tzas, azotea, jardines
101	63,88	1,97	8,99	7,13	81,98	18,07
102	50,18	1,97	7,13	5,87	65,15	-
103	51,05	2,31	7,19	5,85	66,40	34,27
104	30,97	-	4,36	3,66	38,99	19,58
105	51,05	3,04	7,19	5,85	67,13	35,16
106	50,17	1,97	7,06	5,81	65,01	35,72
107	44,87	1,97	6,32	5,23	58,39	33,09
108	34,96	3,15	4,92	4,48	47,52	-
109	33,98	-	4,78	4,15	42,92	11,85

Todos los planos de las plantas y los elementos que allí se describen corresponden al anteproyecto y están sujetos a posibles modificaciones. Las dimensiones indicadas son aproximadas. Las áreas totales incluyen el área propia, las terrazas, los muros y el porcentaje de circulación

Fecha de actualización: 12/10/2016

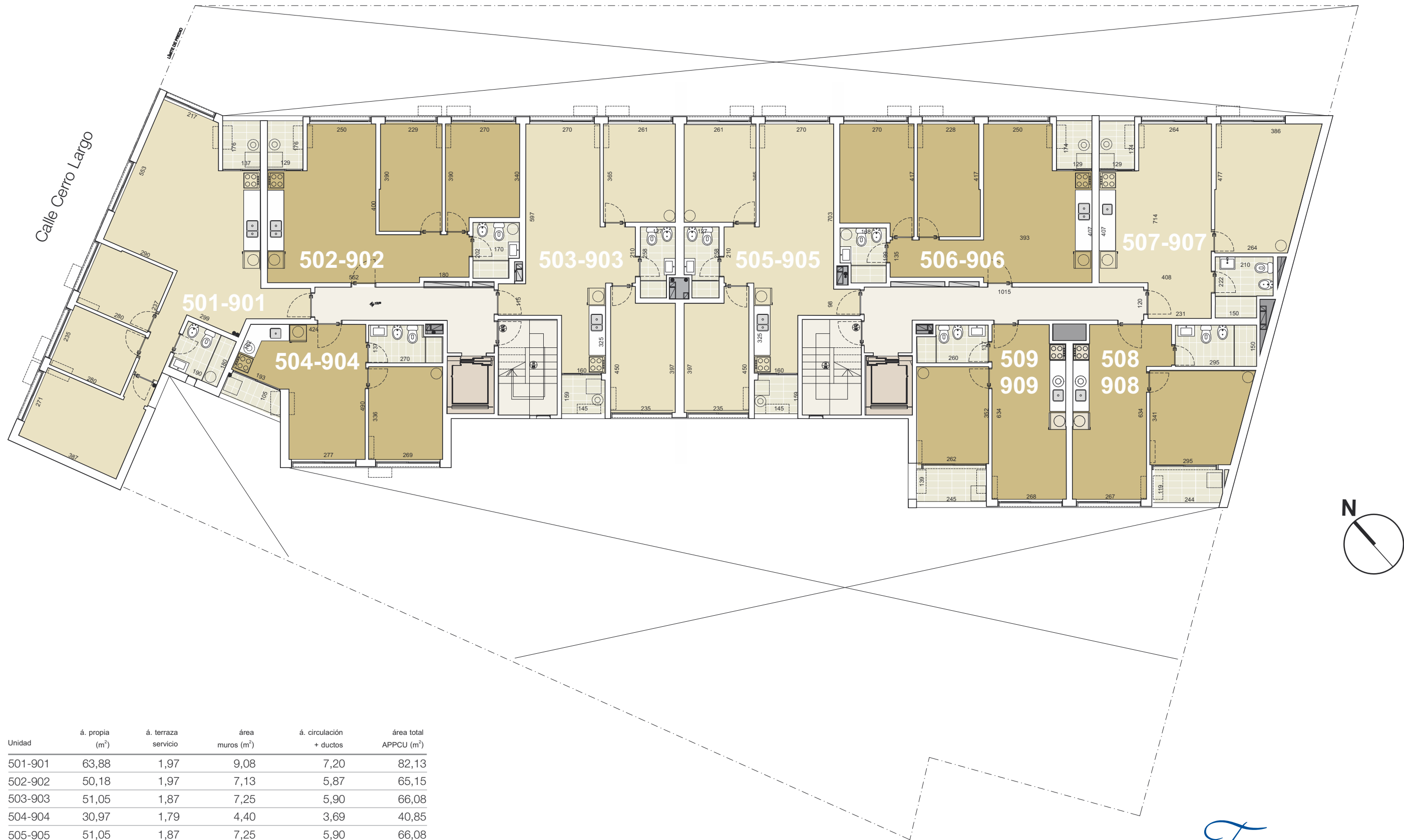




Unidad	á. propia (m²)	á. terraza servicio	área muros (m²)	á. circulación + ductos	área total APPCU (m²)
201-401	63,88	1,97	9,08	7,20	82,13
202-402	50,18	1,97	7,13	5,87	65,15
203-403	51,05	1,87	7,25	5,90	66,08
204-404	30,97	1,79	4,40	3,69	40,85
205-405	51,05	1,87	7,25	5,90	66,08
206-406	50,17	1,97	7,13	5,87	65,13
207-407	44,87	1,97	6,38	5,28	58,49
208-408	34,96	3,51	4,97	4,52	47,96
209-409	30,12	3,72	4,28	3,76	41,88

Todos los planos de las plantas y los elementos que allí se describen corresponden al anteproyecto y están sujetos a posibles modificaciones. Las dimensiones indicadas son aproximadas. Las áreas totales incluyen el área propia, las terrazas, los muros y el porcentaje de circulación

Fecha de actualización: 12/10/2016

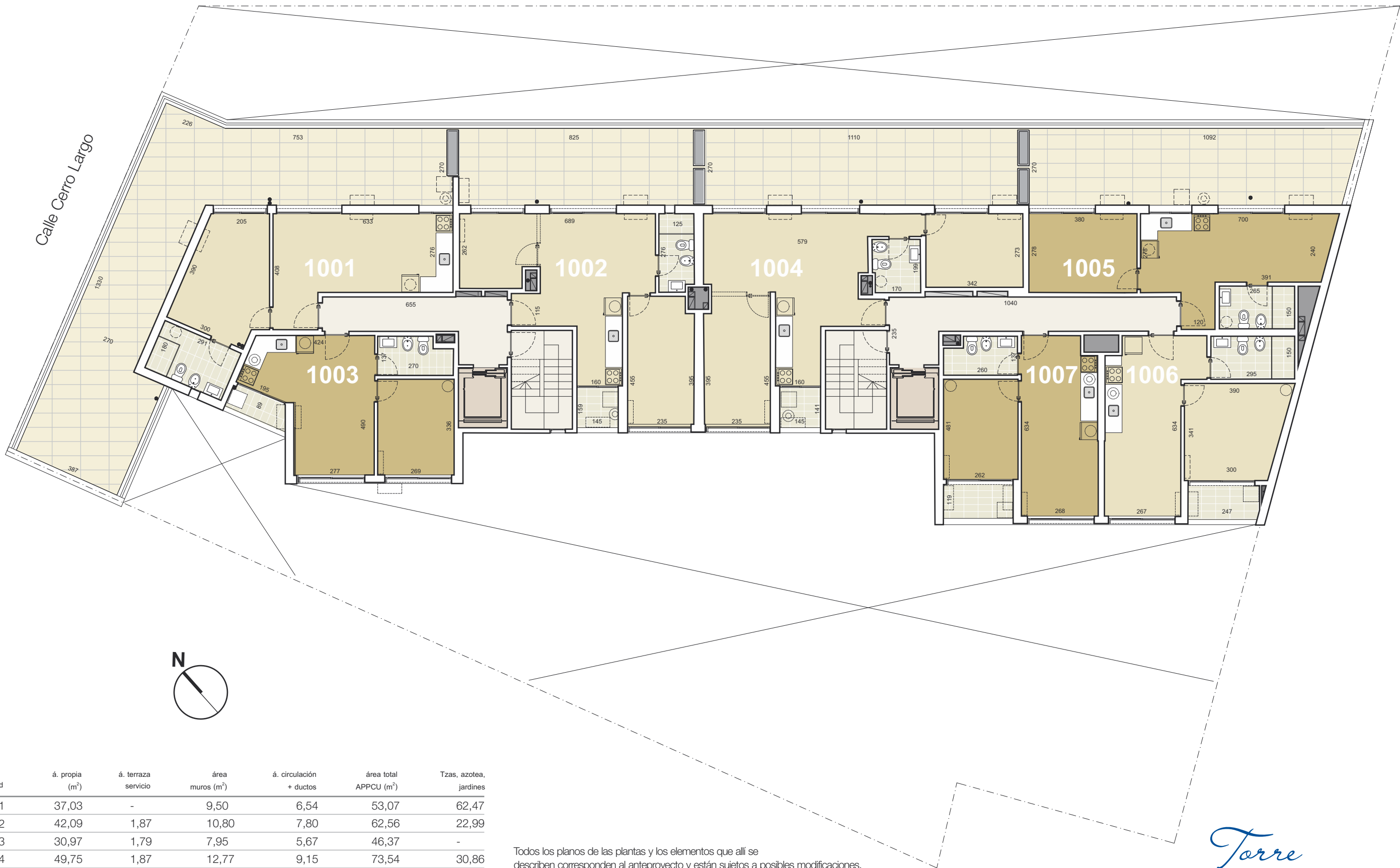


Unidad	á. propia (m²)	á. terraza servicio	área muros (m²)	á. circulación + ductos	área total APPCU (m²)
501-901	63,88	1,97	9,08	7,20	82,13
502-902	50,18	1,97	7,13	5,87	65,15
503-903	51,05	1,87	7,25	5,90	66,08
504-904	30,97	1,79	4,40	3,69	40,85
505-905	51,05	1,87	7,25	5,90	66,08
506-906	50,17	1,97	7,13	5,87	65,13
507-907	44,87	1,97	6,38	5,28	58,49
508-908	34,96	3,51	4,97	4,52	47,96
509-909	30,12	3,72	4,28	3,76	41,88

Todos los planos de las plantas y los elementos que allí se describen corresponden al anteproyecto y están sujetos a posibles modificaciones. Las dimensiones indicadas son aproximadas. Las áreas totales incluyen el área propia, las terrazas, los muros y el porcentaje de circulación

Fecha de actualización: 12/10/2016

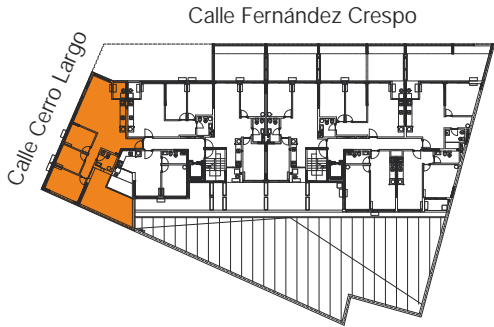




Unidad	á. propia (m²)	á. terraza servicio	área muros (m²)	á. circulación + ductos	área total APPCU (m²)	Tzas, azotea, jardines
1001	37,03	-	9,50	6,54	53,07	62,47
1002	42,09	1,87	10,80	7,80	62,56	22,99
1003	30,97	1,79	7,95	5,67	46,37	-
1004	49,75	1,87	12,77	9,15	73,54	30,86
1005	34,31	-	8,81	6,46	49,57	30,72
1006	35,04	3,51	8,99	6,94	54,49	-
1007	30,12	3,72	7,73	5,88	47,45	-

Todos los planos de las plantas y los elementos que allí se describen corresponden al anteproyecto y están sujetos a posibles modificaciones. Las dimensiones indicadas son aproximadas. Las áreas totales incluyen el área propia, las terrazas, los muros y el porcentaje de circulación

Fecha de actualización: 7/11/2016

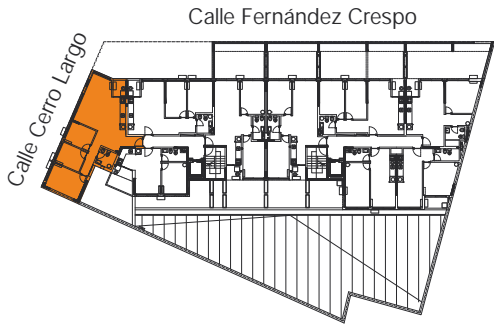


Unidad	á. propia (m²)	á. terraza servicio	área muros (m²)	á. circulación + ductos	área total APPCU (m²)	Tzas, azotea, jardines
101	63,88	1,97	8,99	7,13	81,98	18,07

Todos los planos de las plantas y los elementos que allí se describen corresponden al anteproyecto y están sujetos a posibles modificaciones. Las dimensiones indicadas son aproximadas. Las áreas totales incluyen el área propia, las terrazas, los muros y el porcentaje de circulación

Fecha de actualización: 12/10/2016



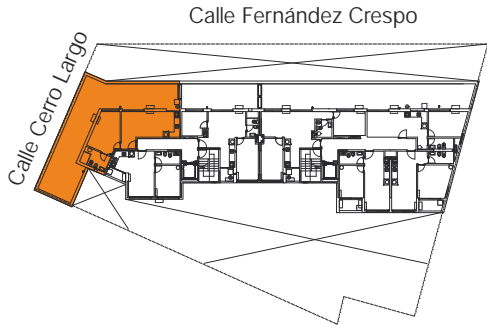


Unidad	á. propia (m²)	á. terraza servicio	área muros (m²)	á. circulación + ductos	área total APPCU (m²)
201-901	63,88	1,97	9,08	7,20	82,13



Todos los planos de las plantas y los elementos que allí se describen corresponden al anteproyecto y están sujetos a posibles modificaciones. Las dimensiones indicadas son aproximadas. Las áreas totales incluyen el área propia, las terrazas, los muros y el porcentaje de circulación

Fecha de actualización: 12/10/2016

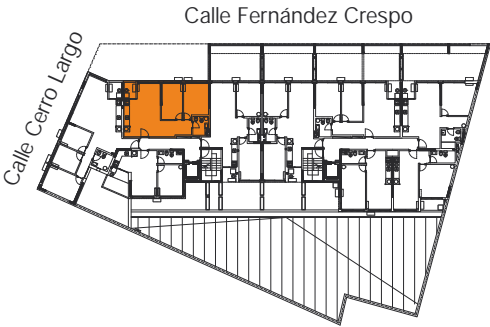


Unidad	á. propia (m²)	á. terraza servicio	área muros (m²)	á. circulación + ductos	área total APPCU (m²)	Tzas, azotea, jardines
1001	37,03	-	9,50	6,54	53,07	62,47

Todos los planos de las plantas y los elementos que allí se describen corresponden al anteproyecto y están sujetos a posibles modificaciones. Las dimensiones indicadas son aproximadas.  
Las áreas totales incluyen el área propia, las terrazas, los muros y el porcentaje de circulación

Fecha de actualización: 12/10/2016

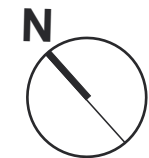
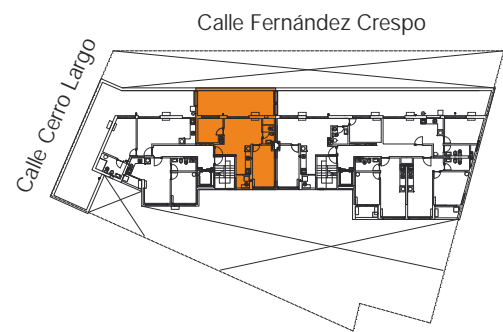




Unidad	á. propia (m²)	á. terraza servicio	área muros (m²)	á. circulación + ductos	área total APPCU (m²)	Tzas, azotea, jardines
102 - 902	50,18	1,97	7,13	5,87	65,15	-

Todos los planos de las plantas y los elementos que allí se describen corresponden al anteproyecto y están sujetos a posibles modificaciones. Las dimensiones indicadas son aproximadas. Las áreas totales incluyen el área propia, las terrazas, los muros y el porcentaje de circulación

Fecha de actualización: 12/10/2016

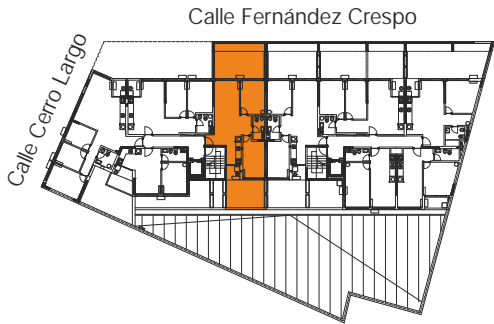


Unidad	á. propia (m <sup>2</sup> )	á. terraza servicio	área muros (m <sup>2</sup> )	á. circulación + ductos	área total APPCU (m <sup>2</sup> )	Tzas, azotea, jardines
1002	42,09	1,87	10,80	7,80	62,56	22,99

Todos los planos de las plantas y los elementos que allí se describen corresponden al anteproyecto y están sujetos a posibles modificaciones. Las dimensiones indicadas son aproximadas. Las áreas totales incluyen el área propia, las terrazas, los muros y el porcentaje de circulación

Fecha de actualización: 12/10/2016



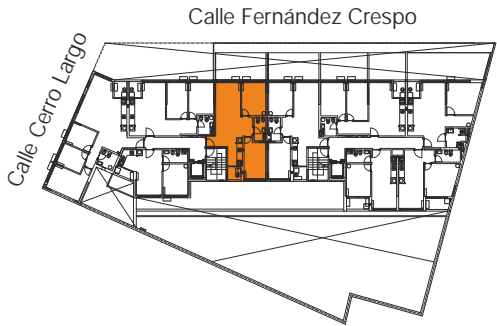


Todos los planos de las plantas y los elementos que allí se describen corresponden al anteproyecto y están sujetos a posibles modificaciones. Las dimensiones indicadas son aproximadas. Las áreas totales incluyen el área propia, las terrazas, los muros y el porcentaje de circulación

Fecha de actualización: 12/10/2016

Unidad	á. propia (m²)	á. terraza servicio	área muros (m²)	á. circulación + ductos	área total APPCU (m²)	Tzas, azotea, jardines
103	51,05	2,31	7,19	5,85	66,40	34,27





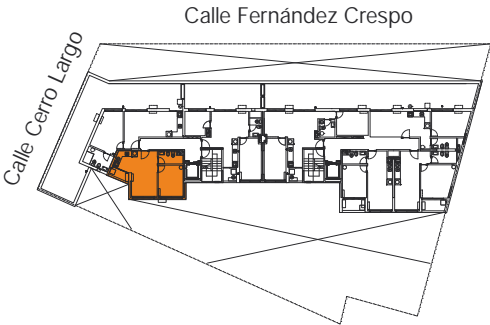
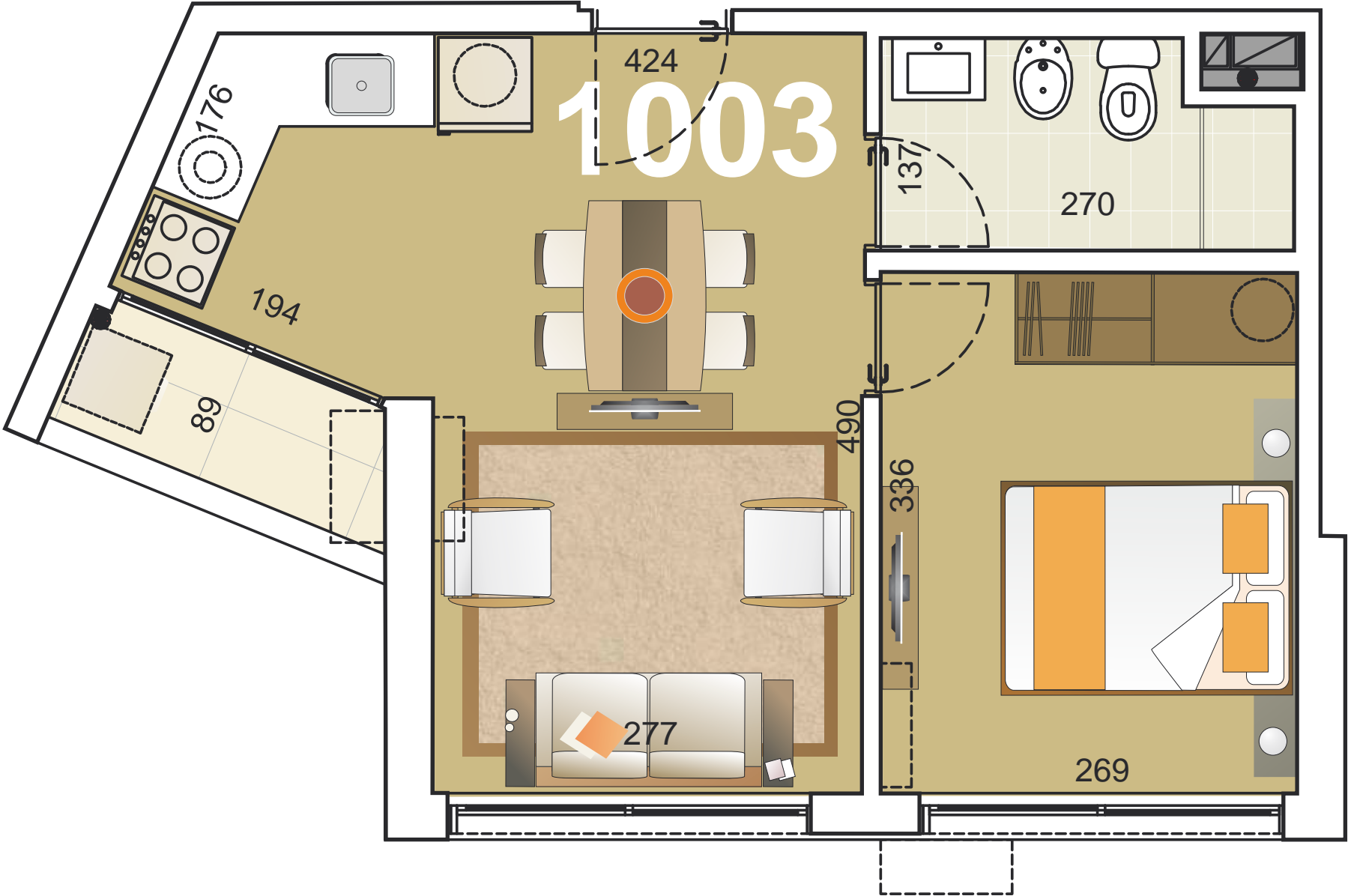
Todos los planos de las plantas y los elementos que allí se describen corresponden al anteproyecto y están sujetos a posibles modificaciones. Las dimensiones indicadas son aproximadas. Las áreas totales incluyen el área propia, las terrazas, los muros y el porcentaje de circulación

Fecha de actualización: 12/10/2016

Unidad	á. propia (m²)	á. terraza servicio	área muros (m²)	á. circulación + ductos	área total APPCU (m²)
203-903	51,05	1,87	7,25	5,90	66,08



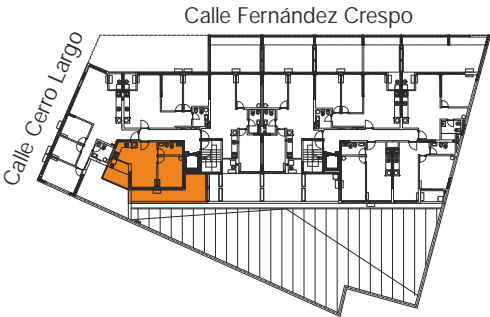




Unidad	á. propia (m²)	á. terraza servicio	área muros (m²)	á. circulación + ductos	área total APPCU (m²)	Tzas, azotea, jardines
1003	30,97	1,79	7,95	5,67	46,37	-

Todos los planos de las plantas y los elementos que allí se describen corresponden al anteproyecto y están sujetos a posibles modificaciones. Las dimensiones indicadas son aproximadas. Las áreas totales incluyen el área propia, las terrazas, los muros y el porcentaje de circulación

Fecha de actualización: 12/10/2016

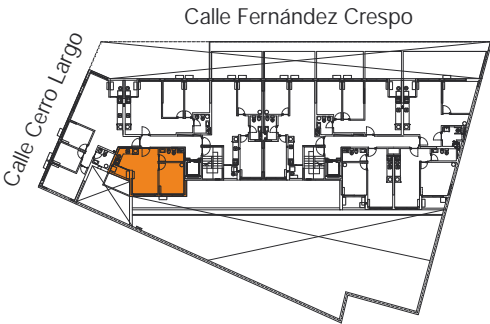
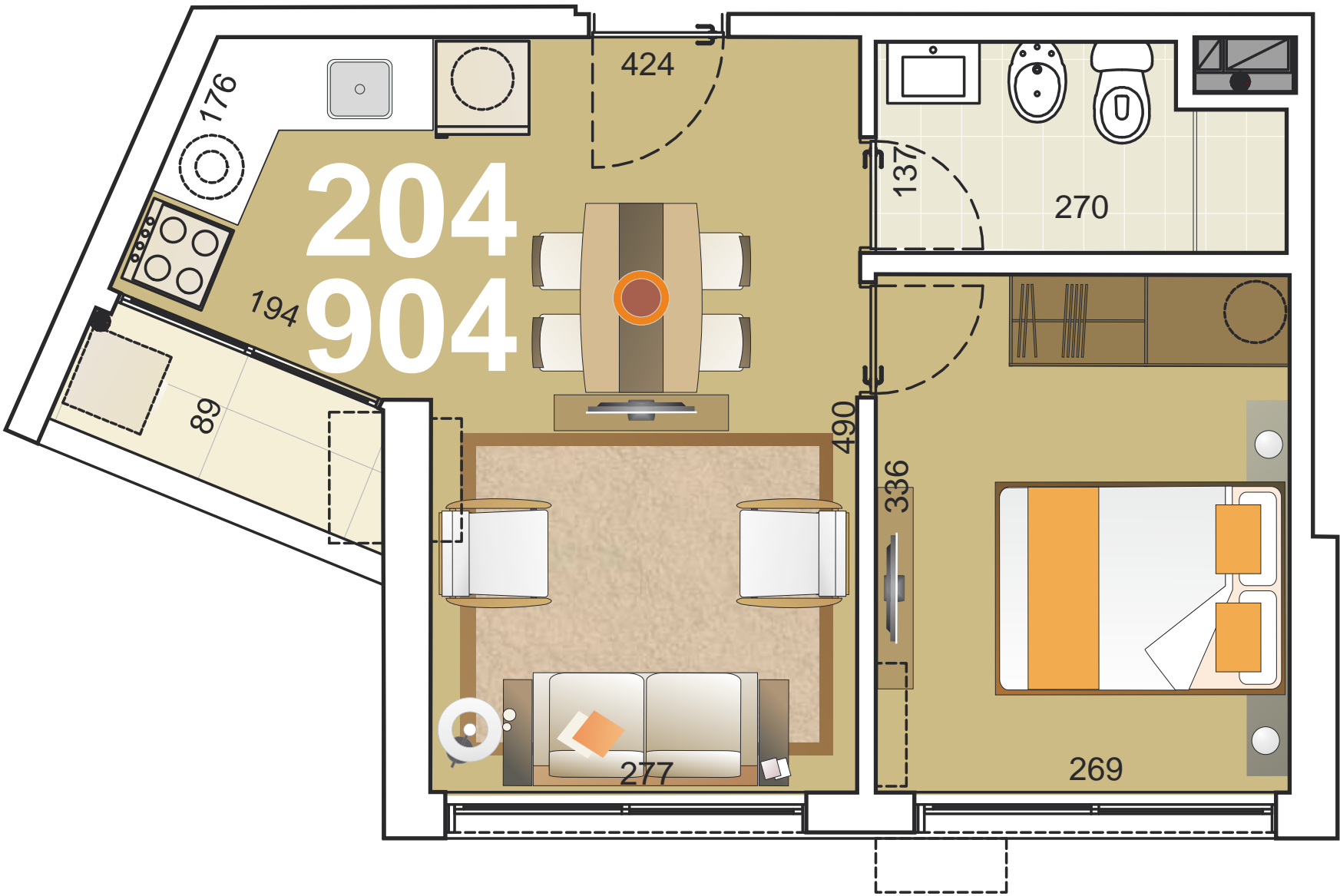


Unidad	á. propia (m <sup>2</sup> )	á. terraza servicio	área muros (m <sup>2</sup> )	á. circulación + ductos	área total APPCU (m <sup>2</sup> )	Tzas, azotea, jardines
104	30,97	-	4,36	3,66	38,99	19,58

Todos los planos de las plantas y los elementos que allí se describen corresponden al anteproyecto y están sujetos a posibles modificaciones. Las dimensiones indicadas son aproximadas. Las áreas totales incluyen el área propia, las terrazas, los muros y el porcentaje de circulación

Fecha de actualización: 12/10/2016





Unidad	á. propia (m²)	á. terraza servicio	área muros (m²)	á. circulación + ductos	área total APPCU (m²)
204-904	30,97	1,79	4,40	3,69	40,85

Todos los planos de las plantas y los elementos que allí se describen corresponden al anteproyecto y están sujetos a posibles modificaciones. Las dimensiones indicadas son aproximadas. Las áreas totales incluyen el área propia, las terrazas, los muros y el porcentaje de circulación

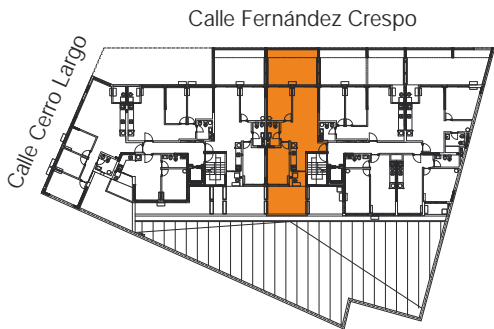
Fecha de actualización: 12/10/2016



Unidad	á. propia (m²)	á. terraza servicio	área muros (m²)	á. circulación + ductos	área total APPCU (m²)	Tzas, azotea, jardines
1004	49,75	1,87	12,77	9,15	73,54	30,86

Todos los planos de las plantas y los elementos que allí se describen corresponden al anteproyecto y están sujetos a posibles modificaciones. Las dimensiones indicadas son aproximadas. Las áreas totales incluyen el área propia, las terrazas, los muros y el porcentaje de circulación

Fecha de actualización: 12/10/2016



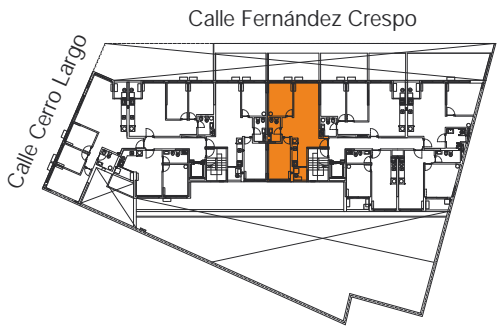
Todos los planos de las plantas y los elementos que allí se describen corresponden al anteproyecto y están sujetos a posibles modificaciones. Las dimensiones indicadas son aproximadas. Las áreas totales incluyen el área propia, las terrazas, los muros y el porcentaje de circulación

Fecha de actualización: 12/10/2016

Unidad	á. propia (m²)	á. terraza servicio	área muros (m²)	á. circulación + ductos	área total APPCU (m²)	Tzas, azotea, jardines
105	51,05	3,04	7,19	5,85	67,13	35,16



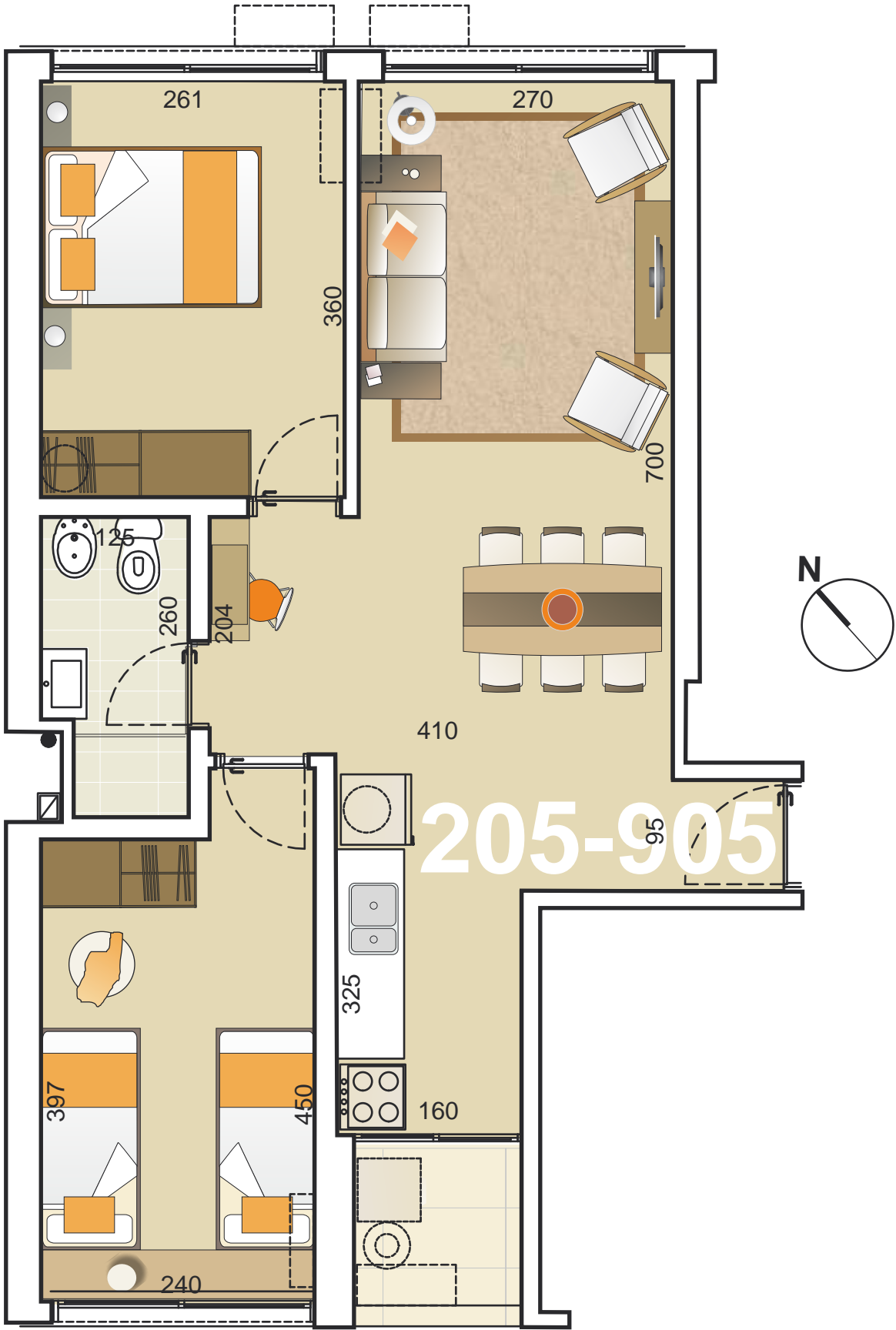


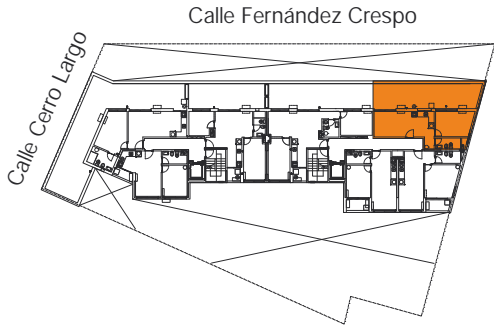
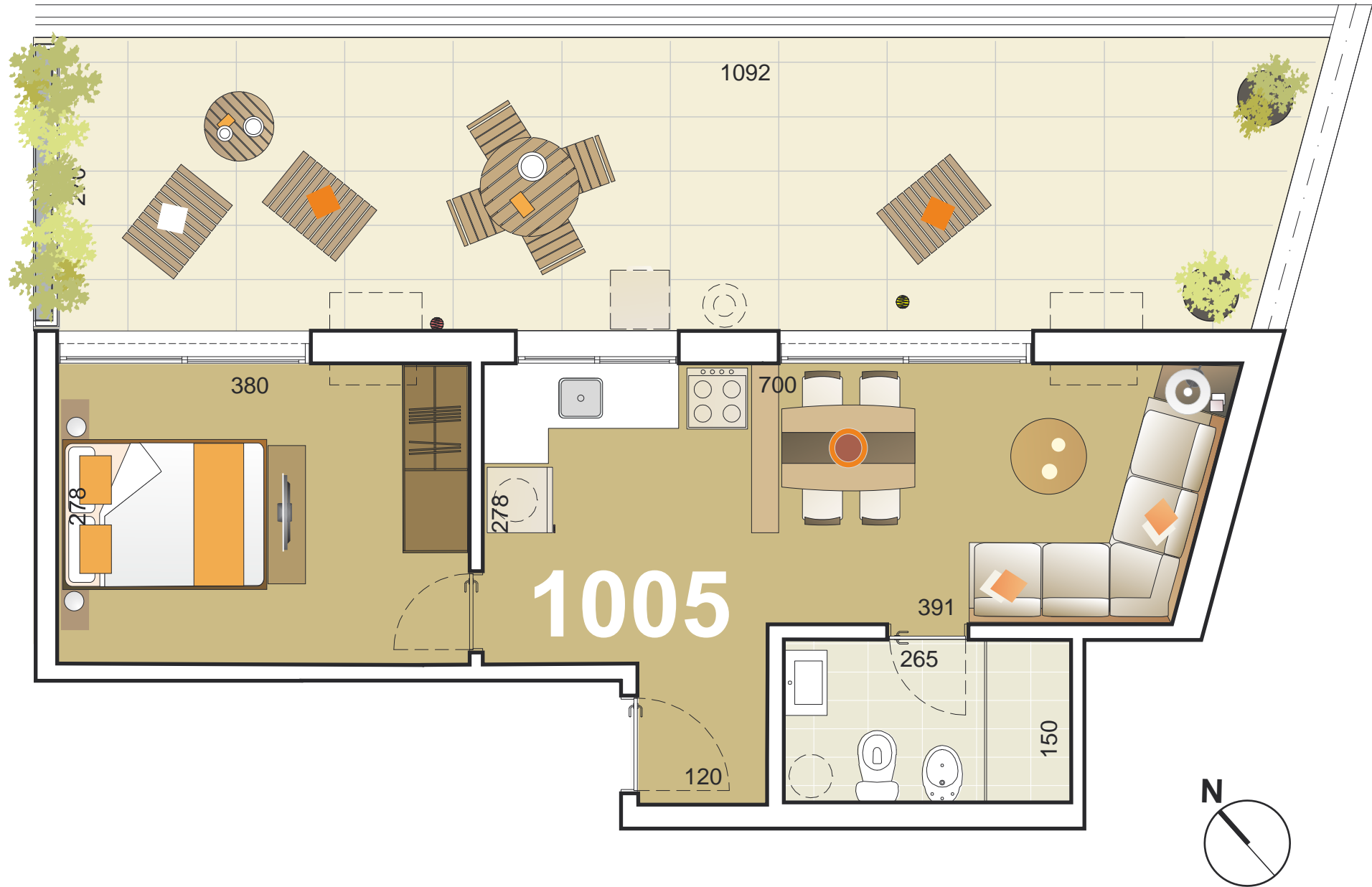


Todos los planos de las plantas y los elementos que allí se describen corresponden al anteproyecto y están sujetos a posibles modificaciones. Las dimensiones indicadas son aproximadas. Las áreas totales incluyen el área propia, las terrazas, los muros y el porcentaje de circulación

Fecha de actualización: 12/10/2016

Unidad	á. propia (m²)	á. terraza servicio	área muros (m²)	á. circulación + ductos	área total APPCU (m²)
205-905	51,05	1,87	7,25	5,90	66,08

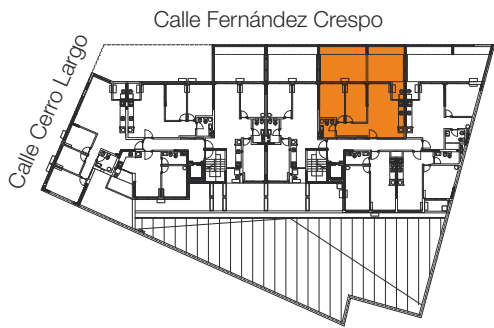




Unidad	á. propia (m²)	á. terraza servicio	área muros (m²)	á. circulación + ductos	área total APPCU (m²)	Tzas, azotea, jardines
1005	34,31	-	8,81	6,46	49,57	30,72

Todos los planos de las plantas y los elementos que allí se describen corresponden al anteproyecto y están sujetos a posibles modificaciones. Las dimensiones indicadas son aproximadas. Las áreas totales incluyen el área propia, las terrazas, los muros y el porcentaje de circulación

Fecha de actualización: 12/10/2016

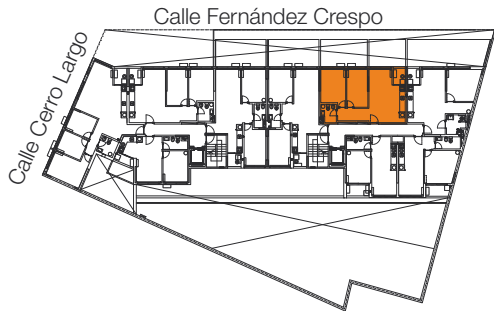


Unidad	á. propia (m <sup>2</sup> )	á. terraza servicio	área muros (m <sup>2</sup> )	á. circulación + ductos	área total APPCU (m <sup>2</sup> )	Tzas, azotea, jardines
106	50,17	1,97	7,06	5,81	65,01	35,72

Todos los planos de las plantas y los elementos que allí se describen corresponden al anteproyecto y están sujetos a posibles modificaciones. Las dimensiones indicadas son aproximadas. Las áreas totales incluyen el área propia, las terrazas, los muros y el porcentaje de circulación

Fecha de actualización: 12/10/2016

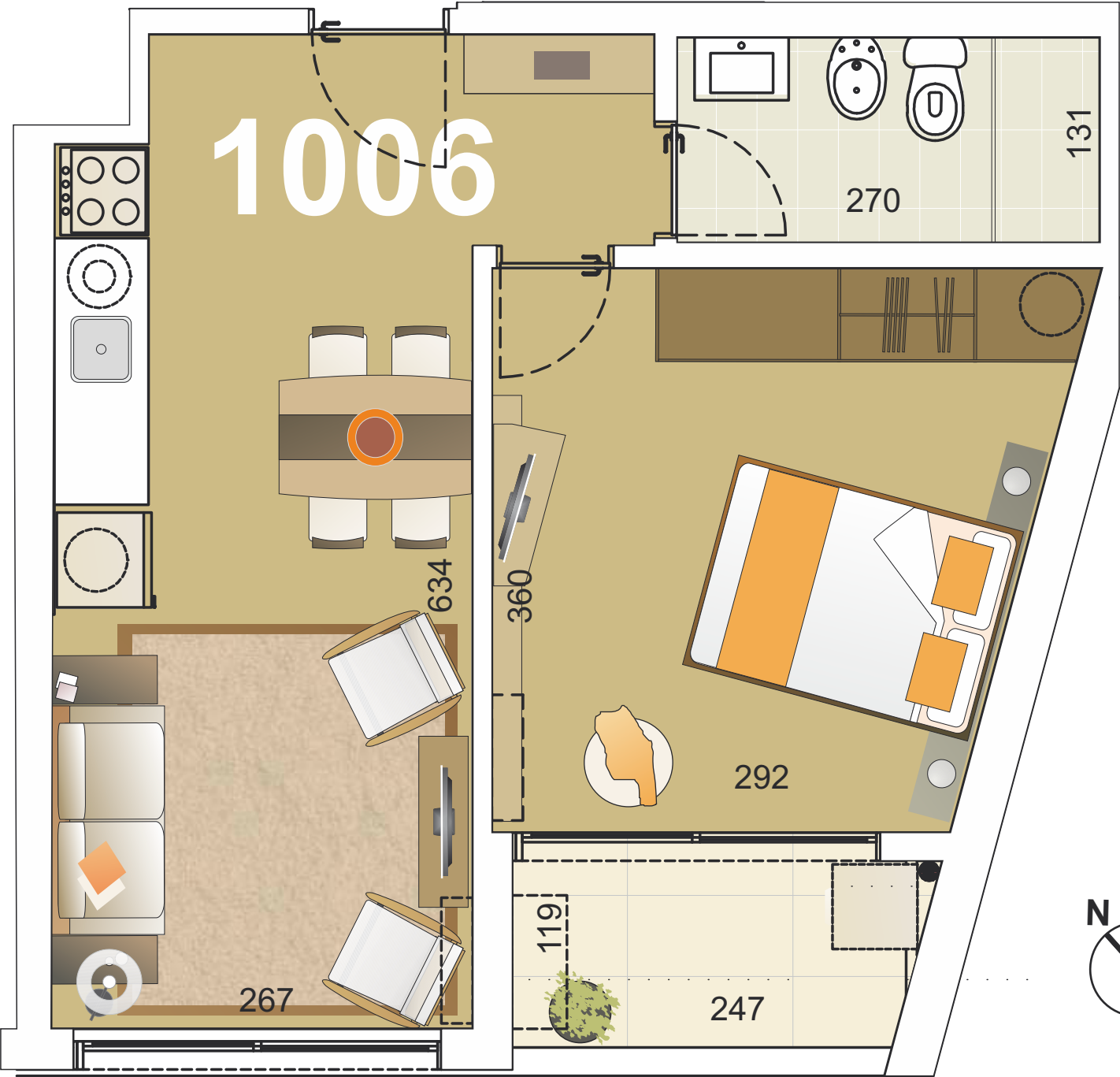
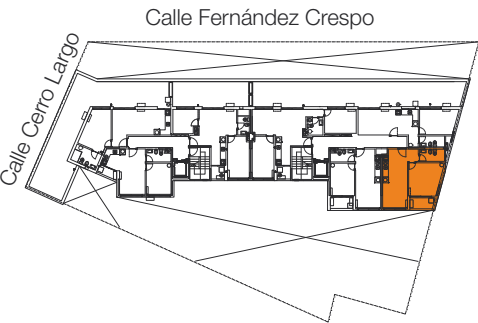




Unidad	á. propia (m <sup>2</sup> )	á. terraza servicio	área muros (m <sup>2</sup> )	á. circulación + ductos	área total APPCU (m <sup>2</sup> )
206-906	50,17	1,97	7,13	5,87	65,13

Todos los planos de las plantas y los elementos que allí se describen corresponden al anteproyecto y están sujetos a posibles modificaciones. Las dimensiones indicadas son aproximadas. Las áreas totales incluyen el área propia, las terrazas, los muros y el porcentaje de circulación

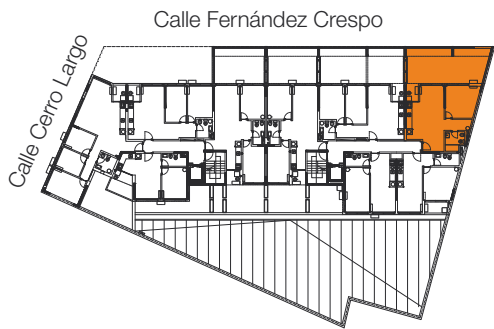
Fecha de actualización: 12/10/2016



Unidad	á. propia (m <sup>2</sup> )	á. terraza servicio	área muros (m <sup>2</sup> )	á. circulación + ductos	área total APPCU (m <sup>2</sup> )	Tzas, azotea, jardines
1006	35,04	3,51	8,99	6,94	54,49	-

Todos los planos de las plantas y los elementos que allí se describen corresponden al anteproyecto y están sujetos a posibles modificaciones. Las dimensiones indicadas son aproximadas. Las áreas totales incluyen el área propia, las terrazas, los muros y el porcentaje de circulación

Fecha de actualización: 12/10/2016

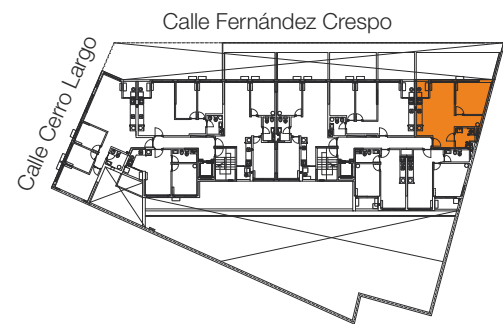


Unidad	á. propia (m <sup>2</sup> )	á. terraza servicio	área muros (m <sup>2</sup> )	á. circulación + ductos	área total APPCU (m <sup>2</sup> )	Tzas, azotea, jardines
107	44,87	1,97	6,32	5,23	58,39	33,09

Todos los planos de las plantas y los elementos que allí se describen corresponden al anteproyecto y están sujetos a posibles modificaciones. Las dimensiones indicadas son aproximadas. Las áreas totales incluyen el área propia, las terrazas, los muros y el porcentaje de circulación

Fecha de actualización: 12/10/2016





Unidad	á. propia (m <sup>2</sup> )	á. terraza servicio	área muros (m <sup>2</sup> )	á. circulación + ductos	área total APPCU (m <sup>2</sup> )
207-407	44,87	1,97	6,38	5,28	58,49

Todos los planos de las plantas y los elementos que allí se describen corresponden al anteproyecto y están sujetos a posibles modificaciones. Las dimensiones indicadas son aproximadas. Las áreas totales incluyen el área propia, las terrazas, los muros y el porcentaje de circulación

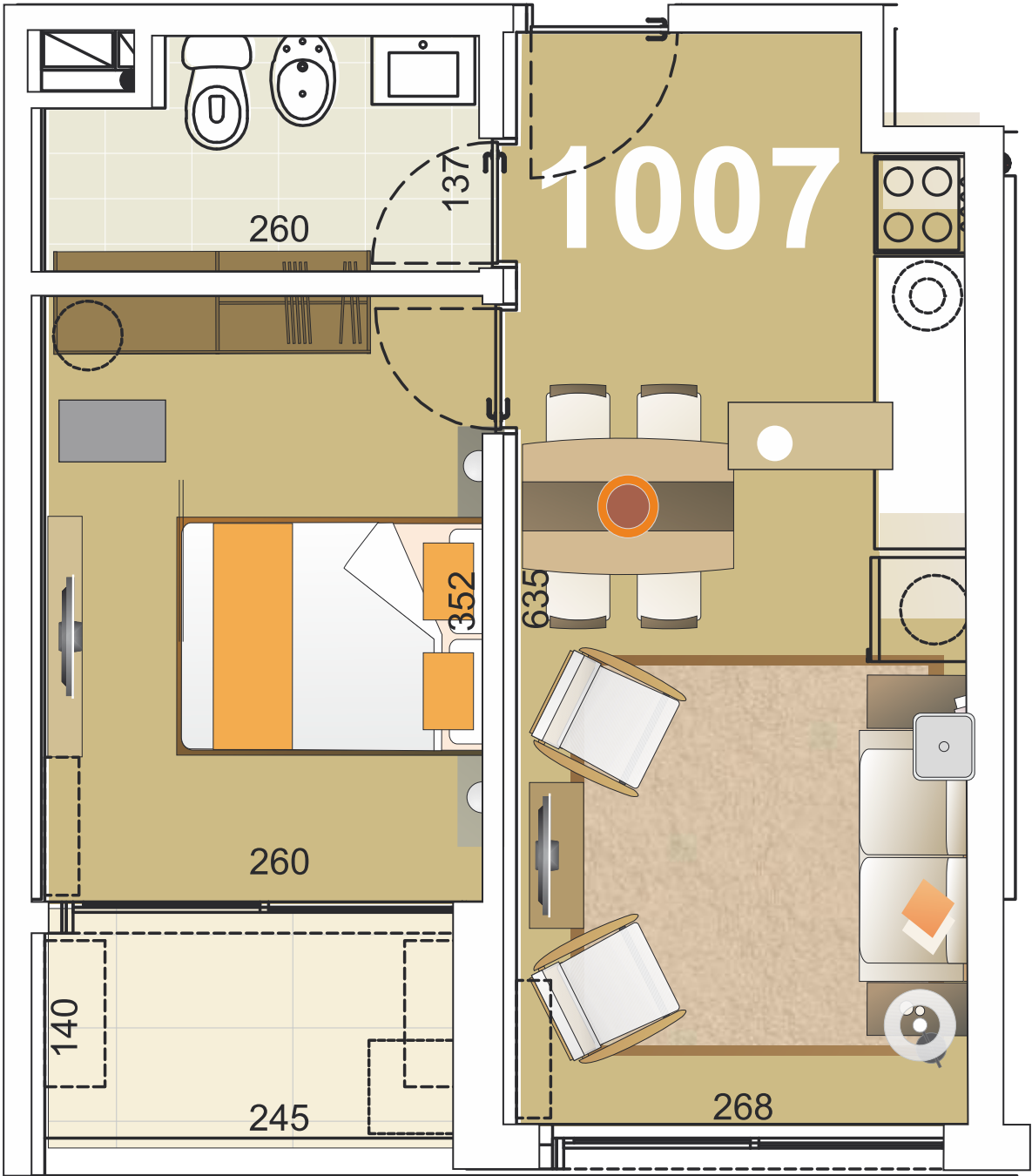
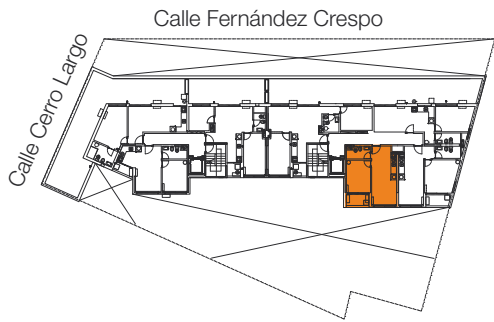
Fecha de actualización: 12/10/2016



Unidad	á. propia (m <sup>2</sup> )	á. terraza servicio	área muros (m <sup>2</sup> )	á. circulación + ductos	área total APPCU (m <sup>2</sup> )
507-907	44,87	1,97	6,38	5,28	58,49

Todos los planos de las plantas y los elementos que allí se describen corresponden al anteproyecto y están sujetos a posibles modificaciones. Las dimensiones indicadas son aproximadas. Las áreas totales incluyen el área propia, las terrazas, los muros y el porcentaje de circulación

Fecha de actualización: 12/10/2016

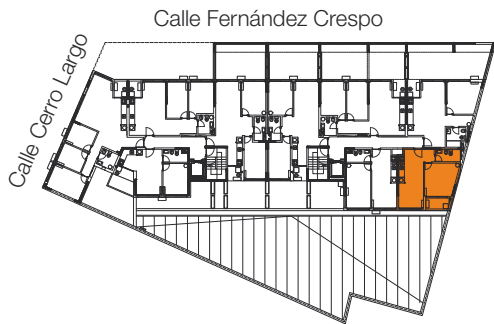


Unidad	á. propia (m <sup>2</sup> )	á. terraza servicio	área muros (m <sup>2</sup> )	á. circulación + ductos	área total APPCU (m <sup>2</sup> )	Tzas, azotea, jardines
1007	30,12	3,72	7,73	5,88	47,45	-

Todos los planos de las plantas y los elementos que allí se describen corresponden al anteproyecto y están sujetos a posibles modificaciones. Las dimensiones indicadas son aproximadas. Las áreas totales incluyen el área propia, las terrazas, los muros y el porcentaje de circulación

Fecha de actualización: 12/10/2016

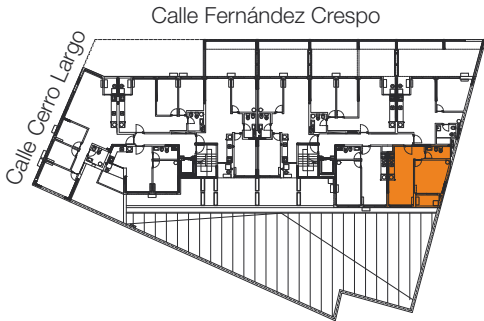




Unidad	á. propia (m <sup>2</sup> )	á. terraza servicio	área muros (m <sup>2</sup> )	á. circulación + ductos	área total APPCU (m <sup>2</sup> )
108	34,96	3,15	4,92	4,48	47,52

Todos los planos de las plantas y los elementos que allí se describen corresponden al anteproyecto y están sujetos a posibles modificaciones. Las dimensiones indicadas son aproximadas. Las áreas totales incluyen el área propia, las terrazas, los muros y el porcentaje de circulación

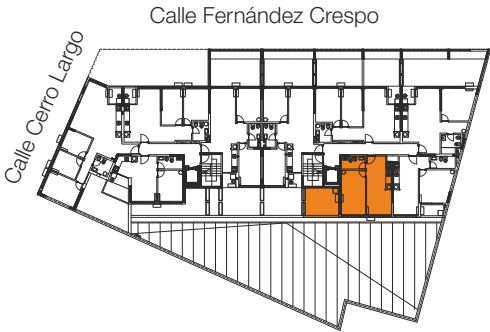
Fecha de actualización: 12/10/2016



Unidad	á. propia (m <sup>2</sup> )	á. terraza servicio	área muros (m <sup>2</sup> )	á. circulación + ductos	área total APPCU (m <sup>2</sup> )
208-908	34,96	3,51	4,97	4,52	47,96

Todos los planos de las plantas y los elementos que allí se describen corresponden al anteproyecto y están sujetos a posibles modificaciones. Las dimensiones indicadas son aproximadas. Las áreas totales incluyen el área propia, las terrazas, los muros y el porcentaje de circulación

Fecha de actualización: 10/10/2016

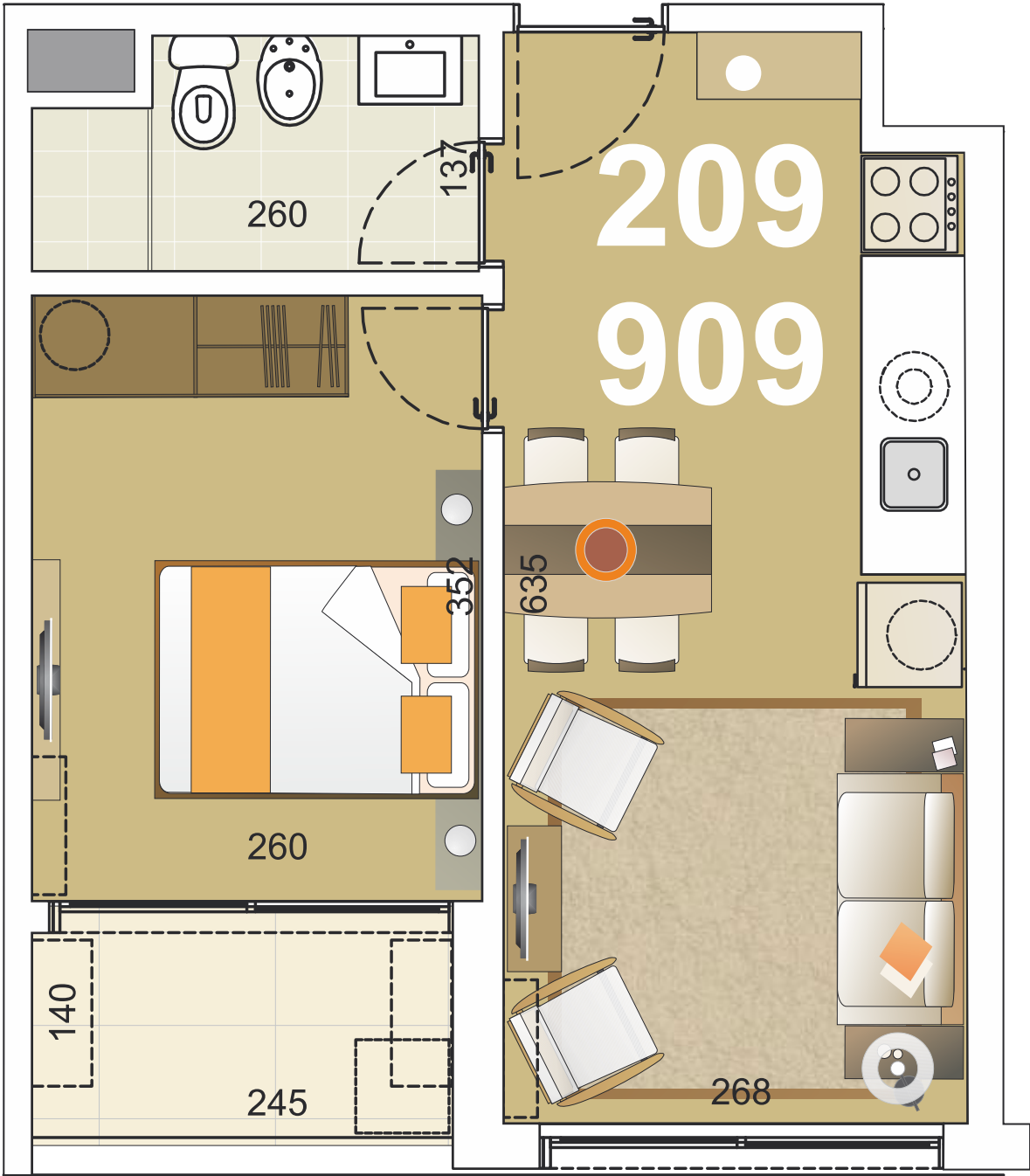
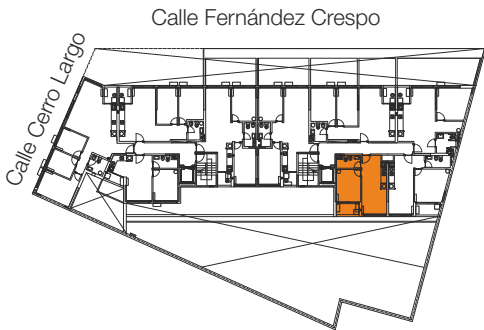


Unidad	á. propia (m <sup>2</sup> )	á. terraza servicio	área muros (m <sup>2</sup> )	á. circulación + ductos	área total APPCU (m <sup>2</sup> )	Tzas, azotea, jardines
109	33,98	-	4,78	4,15	42,92	11,85

Todos los planos de las plantas y los elementos que allí se describen corresponden al anteproyecto y están sujetos a posibles modificaciones. Las dimensiones indicadas son aproximadas. Las áreas totales incluyen el área propia, las terrazas, los muros y el porcentaje de circulación

Fecha de actualización: 12/10/2016

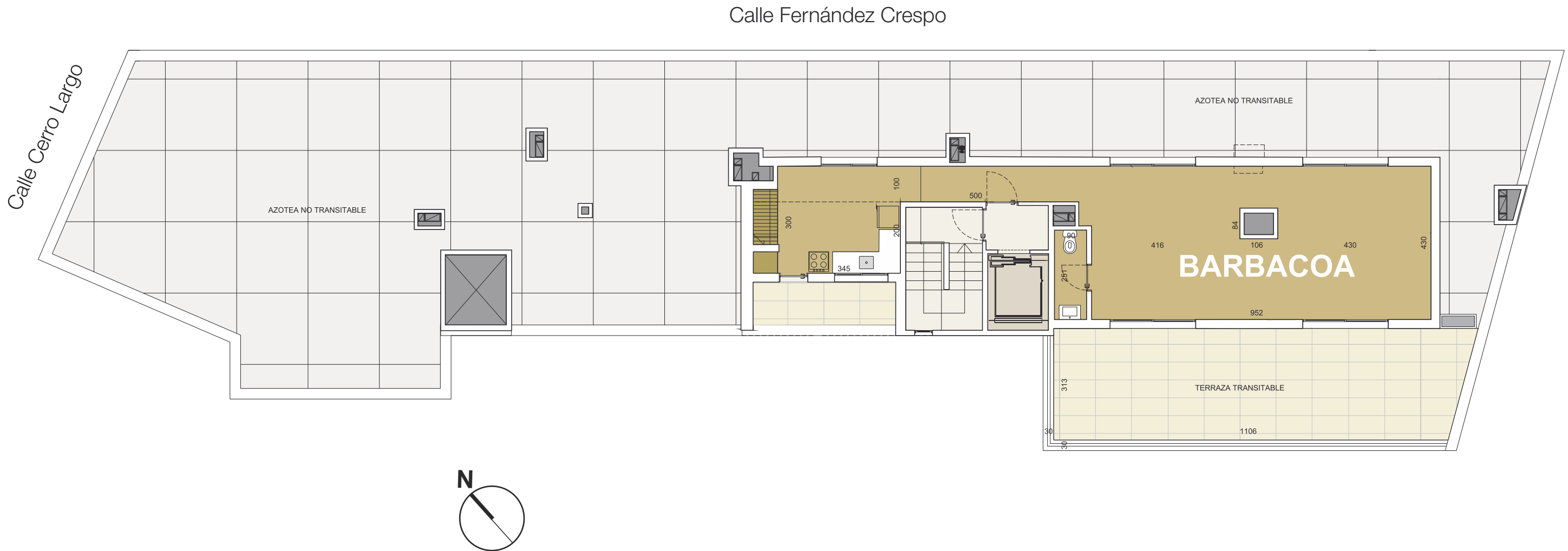




Unidad	á. propia (m <sup>2</sup> )	á. terraza servicio	área muros (m <sup>2</sup> )	á. circulación + ductos	área total APPCU (m <sup>2</sup> )
209-909	30,12	3,72	4,28	3,76	41,88

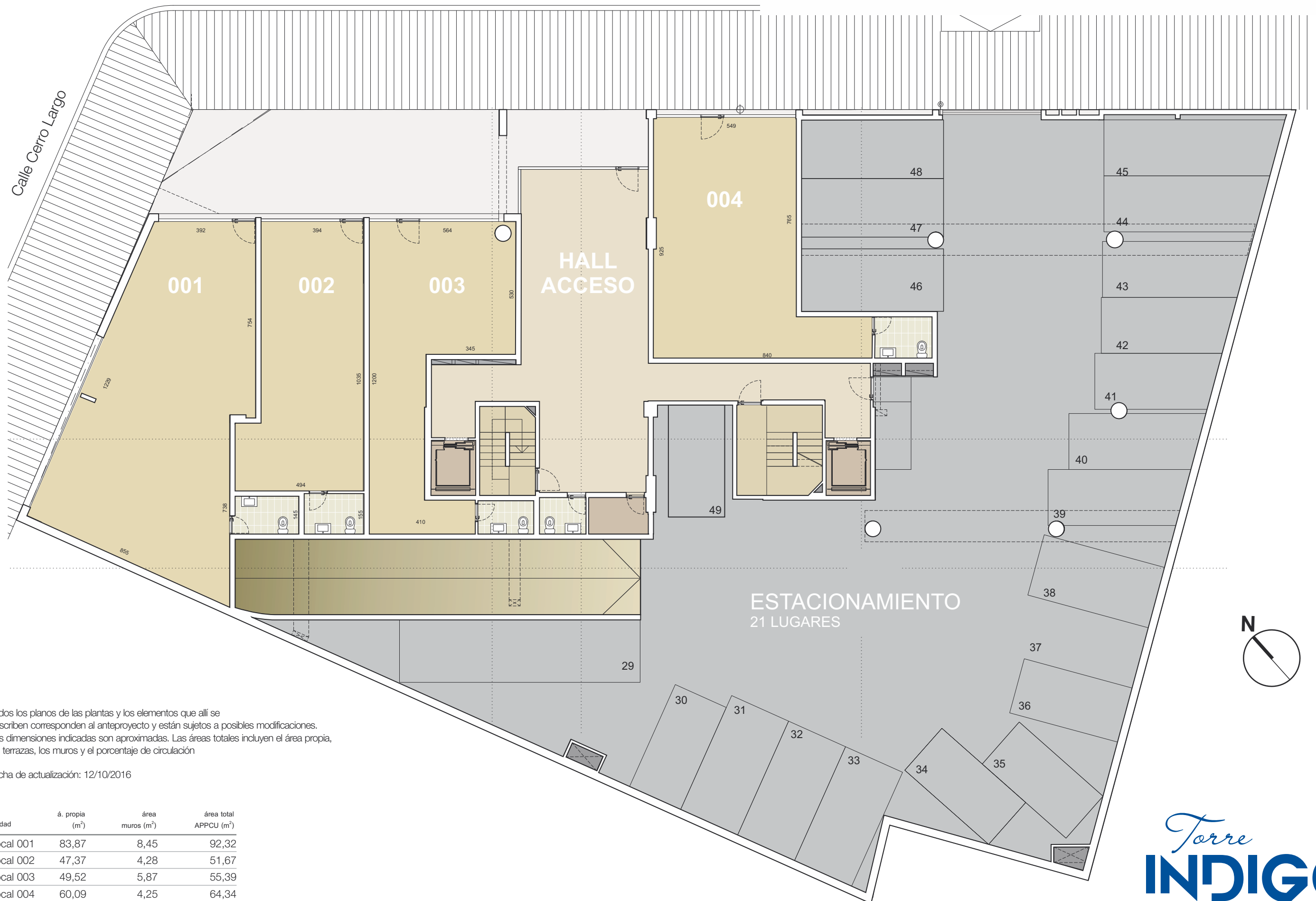
Todos los planos de las plantas y los elementos que allí se describen corresponden al anteproyecto y están sujetos a posibles modificaciones. Las dimensiones indicadas son aproximadas. Las áreas totales incluyen el área propia, las terrazas, los muros y el porcentaje de circulación

Fecha de actualización: 12/10/2016



Todos los planos de las plantas y los elementos que allí se describen corresponden al anteproyecto y están sujetos a posibles modificaciones. Las dimensiones indicadas son aproximadas. Las áreas totales incluyen el área propia, las terrazas, los muros y el porcentaje de circulación

Fecha de actualización: 01/11/2016



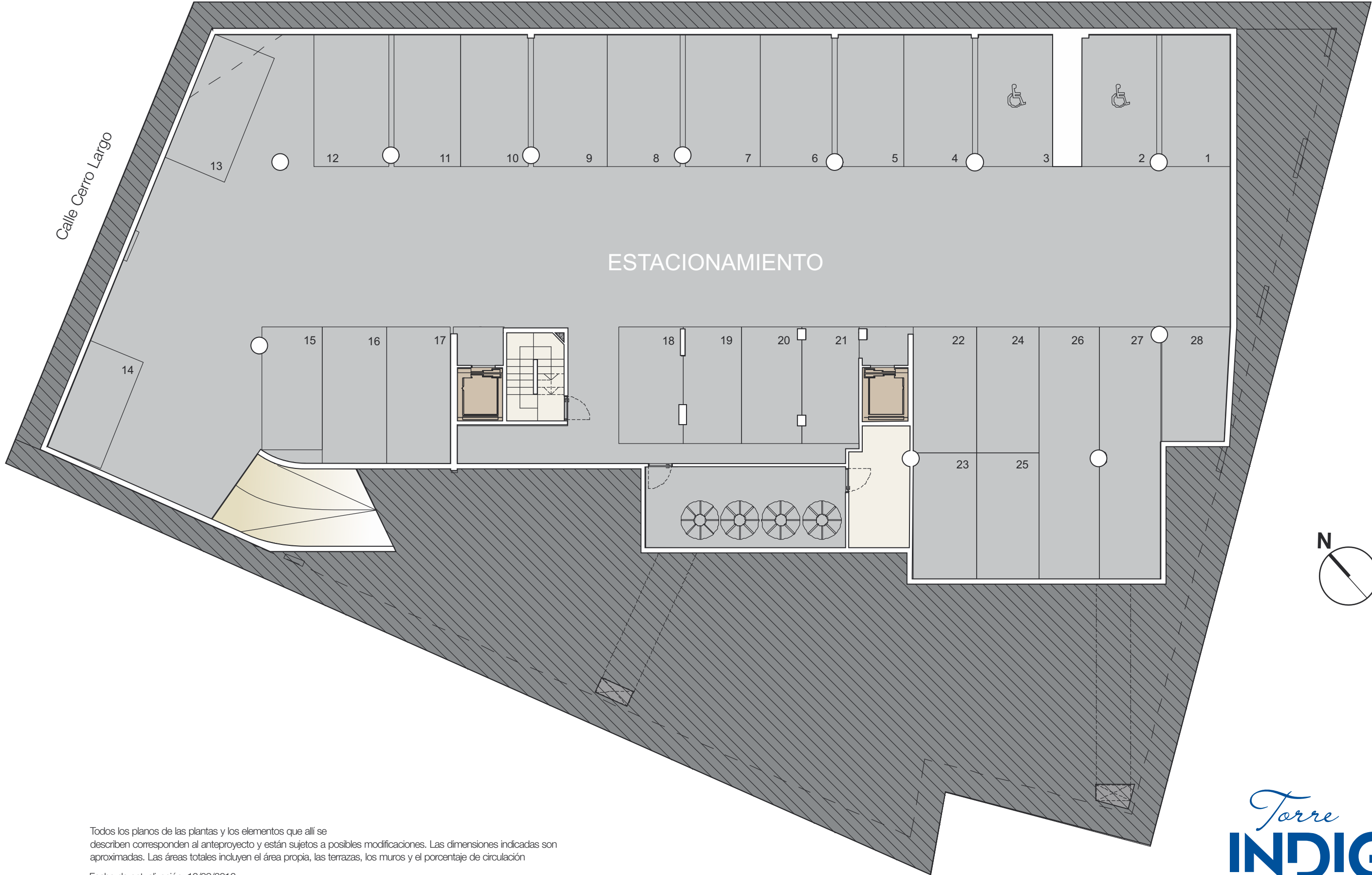
Todos los planos de las plantas y los elementos que allí se describen corresponden al anteproyecto y están sujetos a posibles modificaciones. Las dimensiones indicadas son aproximadas. Las áreas totales incluyen el área propia, las terrazas, los muros y el porcentaje de circulación

Fecha de actualización: 12/10/2016

Unidad	á. propia (m <sup>2</sup> )	área muros (m <sup>2</sup> )	área total APPCU (m <sup>2</sup> )
Local 001	83,87	8,45	92,32
Local 002	47,37	4,28	51,67
Local 003	49,52	5,87	55,39
Local 004	60,09	4,25	64,34



Calle Fernández Crespo



Todos los planos de las plantas y los elementos que allí se describen corresponden al anteproyecto y están sujetos a posibles modificaciones. Las dimensiones indicadas son aproximadas. Las áreas totales incluyen el área propia, las terrazas, los muros y el porcentaje de circulación

Fecha de actualización: 16/09/2016